

Stichtag: 31.01.2019

# Convertinvest International Convertibles (R) (VT)

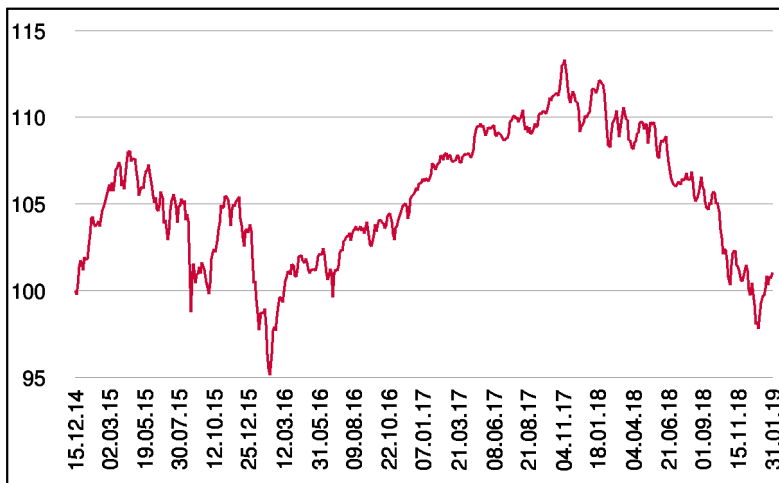
Rentenfonds

1 / 2

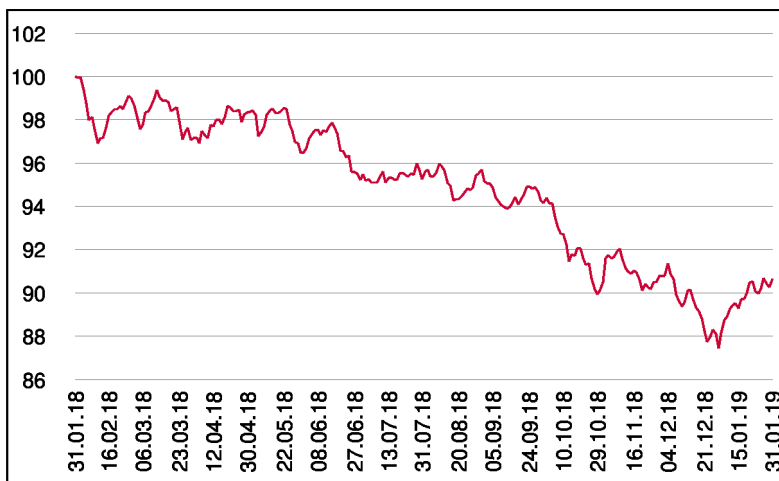
## Fonds-Charakteristik

Der Convertinvest International Convertibles ist ein aktiv gemanagter Investmentfonds, der als Anlageziel regelmäßige Erträge und langfristiges Kapitalwachstum anstrebt. Für die Veranlagung des Investmentfonds werden für mindestens 51 vH des Fondsvermögens globale Wandelschuldverschreibungen und Optionsanleihen, ohne währungsmäßiger, regionen- bzw. ländermäßiger Beschränkungen, erworben. Die Veranlagung erfolgt in Form von direkt erworbenen Einzeltiteln, sohin nicht indirekt oder direkt über Investmentfonds oder über Derivate.

## Wertentwicklung seit Fondsbeginn (%)



## Wertentwicklung 1 Jahr (%)



## Stammdaten

Fondsstruktur	Thesaurierend
ISIN	AT0000A1AMX5
Fondswährung	EUR
Fondsbeginn	15.12.2014
Rechnungsjahrende	31.01.
Depotbank	BKS Bank AG
Fondsmanagement	CONVERTINVEST
Vertriebszulassung	AT, DE
WKN Deutschland	A12E8K

## Fondsmanager

Horst Simbürger  
Stefan Steinberger

## Ausschüttung

Ex-Tag	30.04.2018
KEST-Ausschüttung	0,0000 EUR
Zahlbartag	30.04.2018

## Aktuelle Fondsdaten

Errechneter Wert	101,02 EUR
Rücknahmepreis	101,02 EUR
Fondsvermögen in Mio	26,92 EUR

Hinweise zur steuerlichen Behandlung entnehmen Sie unserem aktuellen Rechenschaftsbericht.

## Historische Wertentwicklung (Brutto)

seit Jahresbeginn	3,04%
1 Jahr	-9,35%
3 Jahre p.a.	0,95%
seit Fondsbeginn p.a.	0,25%

In der Vergangenheit erzielte Erträge lassen keine verlässlichen Rückschlüsse auf die zukünftige Entwicklung eines Fonds zu. Die Performanceberechnung erfolgt durch die Österreichische Kontrollbank AG nach der OeKB-Methode. In der Wertentwicklung sind etwaige seitens der Vertriebsstellen verrechnete individuelle Kaufspesen sowie kundenspezifische Konto- und Depotgebühren nicht berücksichtigt.

## Risikoeinstufung

Typischerweise geringe Ertragschance		Typischerweise hohe Ertragschance				
geringeres Risiko		hohes Risiko				
1	2	3	4	5	6	7

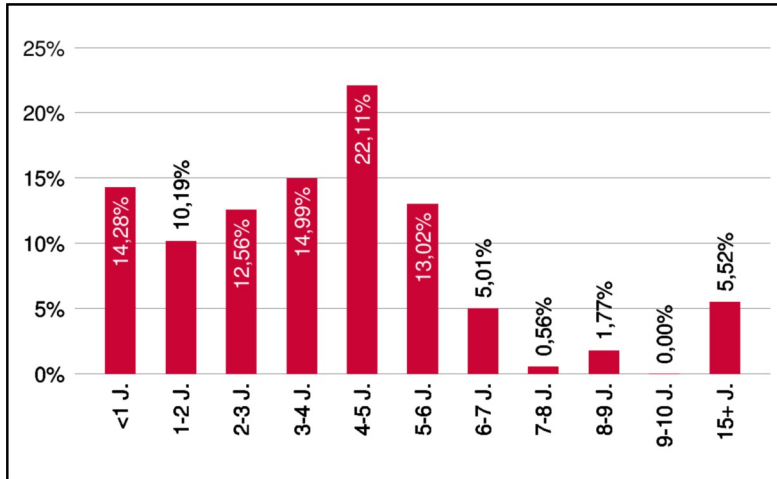
**8 Jahre** empfohlene Mindestbehaltdauer

# Convertinvest International Convertibles (R) (VT)

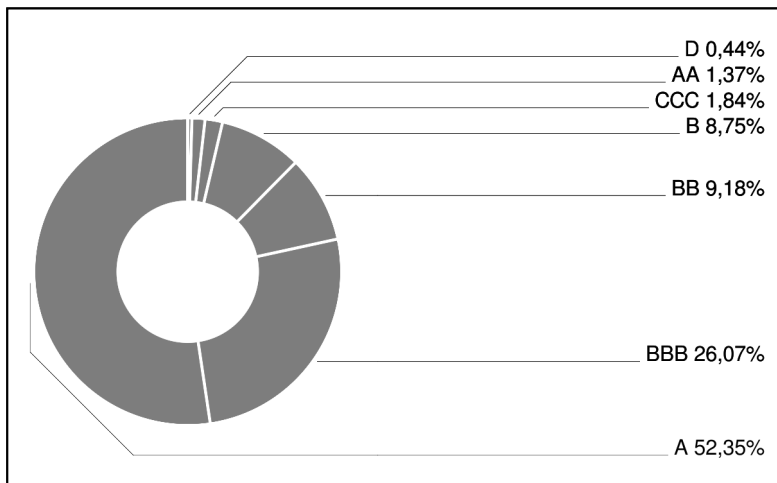
Rentenfonds

2 / 2

## Laufzeitengewichtung

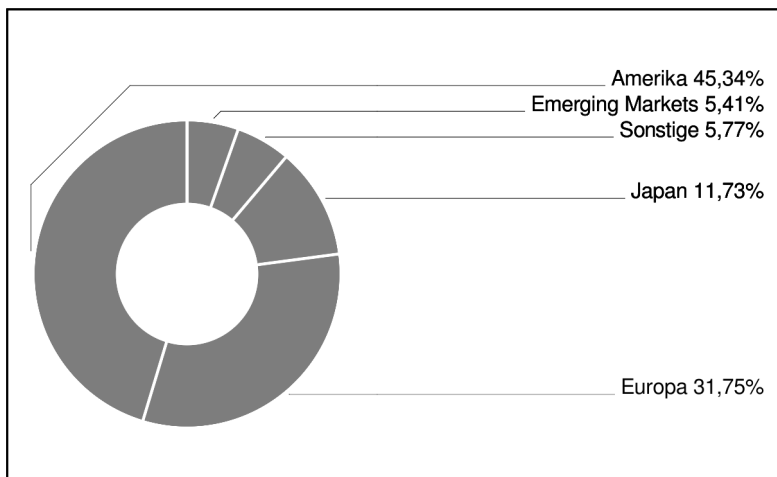


## Ratinggewichtung



Interner Ratingprozess unter Einbeziehung von Ratings anerkannter Ratingagenturen (Standard & Poors, Moodys) sowie weiterer externer Quellen (Finanzinstitute, Finanzdienstleister,...)

## Regionengewichtung



## Bericht des Fondsmanagements

Nach dem markanten Kursverfall im Dezember setzen die weltweiten Märkte im Jänner zu einer Gegenbewegung an. Der Anstieg kann eher als Reaktion Dezember, als auf geänderte Rahmenbedingungen interpretiert werden. In den USA verzeichnen wir den längsten Shutdown, in Europa gibt es immer noch keine Brexit Entscheidung, der Handelsstreit ist noch nicht beigelegt und die chinesischen Fundamentaldaten verschlechtern sich weiter. Positive Signale kommen angesichts dieser Datenlage von den Notenbanken, Zinserhöhungen in diesem Jahr werden immer unwahrscheinlicher. Weitere Aufschlüsse wird die earnings season geben, hier vor wird es vor allem auf den Ausblick ankommen. Das Fondsdelta wurde angesichts der übertriebenen Kursrückgänge sukzessive erhöht, und liegt nun bei 46%. (Stand 28.1.2019)

per Februar 2019

## Einzeltitle (Top 10)

SIEMENS FINANC. 12/19 WW	3,41%
ILLUMINA INC.	2,61%
BP CAP.MKT 16/23 CV	2,10%
STMICROELECTR. 17/24 CV	2,06%
TOTAL 15/22 CV	2,03%
NAGOYA RAILR. 14/24 ZO CV	1,98%
CH.RAILWAY CONS. 16/21 CV	1,90%
KYUSHU EL. PWR. 17/20 CV	1,86%
AIRBUS 15/22 ZO CV	1,76%
MICROCHIP TECHN. 18/27 CV	1,76%

in % des Fondsvermögens

## Währungsgewichtung

EUR	96,14%
USD	3,77%