

Stichtag: 31.10.2019

# Convertinvest International Convertibles (R) (T)

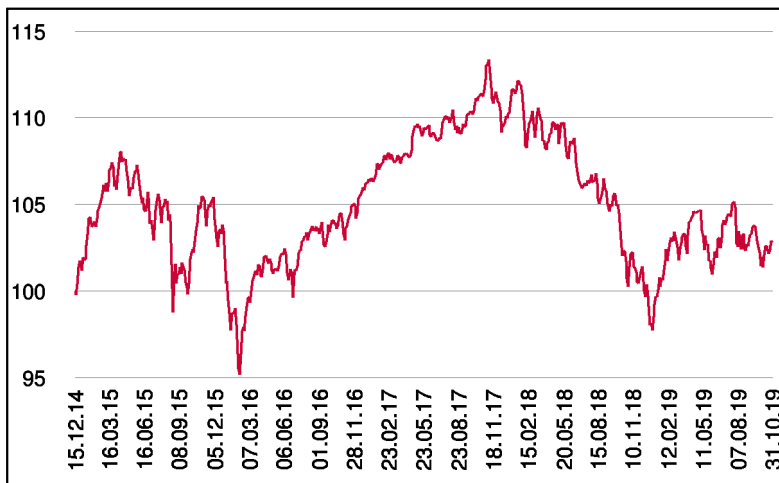
Rentenfonds

1 / 2

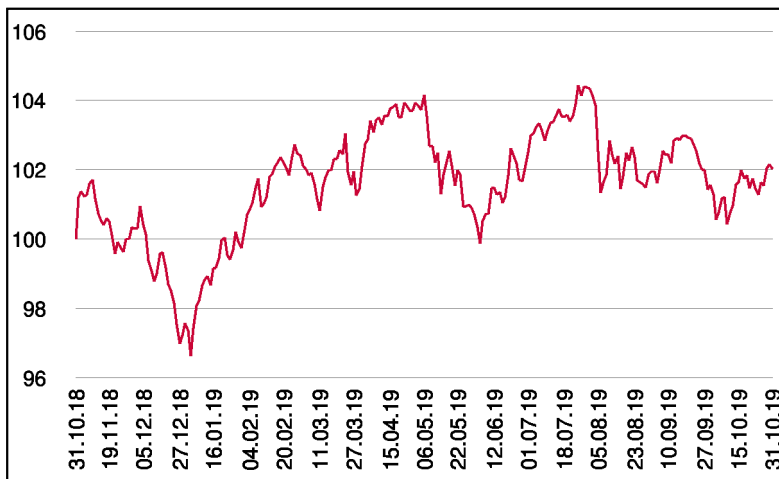
## Fonds-Charakteristik

Der Convertinvest International Convertibles ist ein aktiv gemanagter Investmentfonds, der als Anlageziel regelmäßige Erträge und langfristiges Kapitalwachstum anstrebt. Für die Veranlagung des Investmentfonds werden für mindestens 51 vH des Fondsvermögens globale Wandelschuldverschreibungen und Optionsanleihen, ohne währungsmäßiger, regionen- bzw. ländermäßiger Beschränkungen, erworben. Die Veranlagung erfolgt in Form von direkt erworbenen Einzeltiteln, sohin nicht indirekt oder direkt über Investmentfonds oder über Derivate.

## Wertentwicklung seit Fondsbeginn (%)



## Wertentwicklung 1 Jahr (%)



## Stammdaten

Fondsstruktur	Thesaurierend
ISIN	AT0000A1AMW7
Fondswährung	EUR
Fondsbeginn	15.12.2014
Rechnungsjahrende	31.01.
Depotbank	BKS Bank AG
Fondsmanagement	CONVERTINVEST
Vertriebszulassung	AT, DE
WKN Deutschland	A12E8J

## Fondsmanager

Horst Simbürger  
Stefan Steinberger

## Ausschüttung

Ex-Tag	30.04.2019
KEST-Ausschüttung	0,0000 EUR
Zahlbartag	03.05.2019

## Aktuelle Fondsdaten

Errechneter Wert	101,66 EUR
Rücknahmepreis	101,66 EUR
Fondsvermögen in Mio	25,71 EUR

Hinweise zur steuerlichen Behandlung entnehmen Sie unserem aktuellen Rechenschaftsbericht.

## Historische Wertentwicklung (Brutto)

seit Jahresbeginn	4,95%
1 Jahr	2,02%
3 Jahre p.a.	-0,33%
seit Fondsbeginn p.a.	0,57%

In der Vergangenheit erzielte Erträge lassen keine verlässlichen Rückschlüsse auf die zukünftige Entwicklung eines Fonds zu. Die Performanceberechnung erfolgt durch die Österreichische Kontrollbank AG nach der OeKB-Methode. In der Wertentwicklung sind die beim Kauf anfallenden maximalen Kaufspesen in Höhe von 5,00% sowie kundenspezifische Konto- und Depotgebühren nicht berücksichtigt.

## Risikoeinstufung

Typischerweise geringe Ertragschance							Typischerweise hohe Ertragschance			
geringeres Risiko									hohes Risiko	
1	2	3	4	5	6	7				

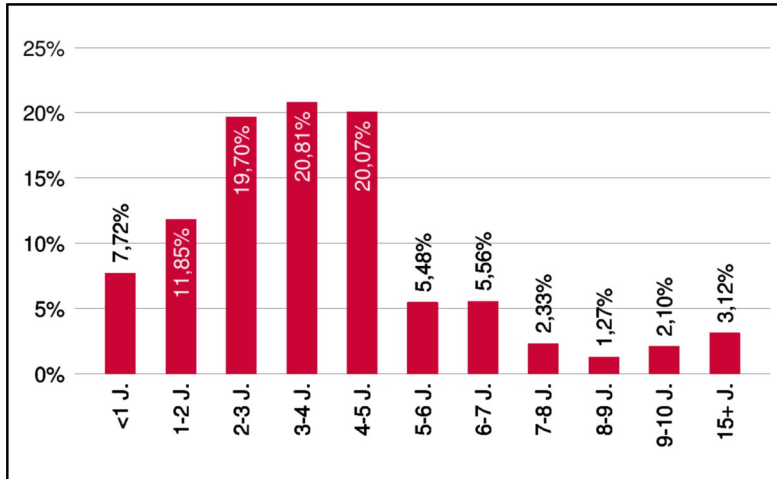
8 Jahre empfohlene Mindestbehaltdauer

# Convertinvest International Convertibles (R) (T)

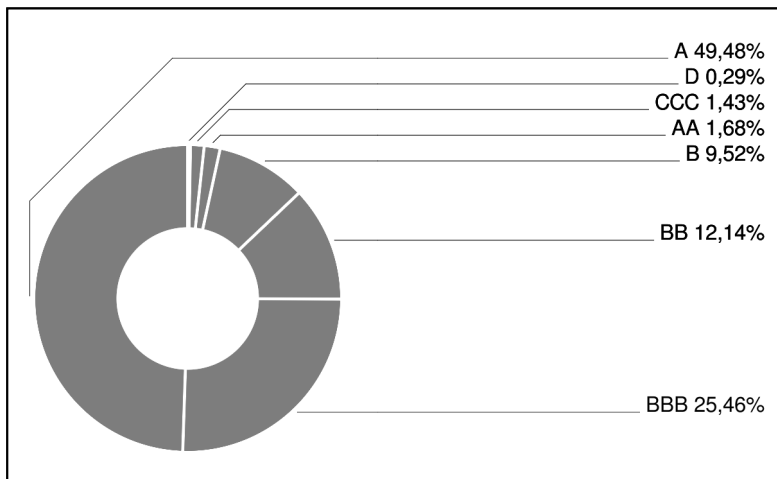
Rentenfonds

2 / 2

## Laufzeitengewichtung

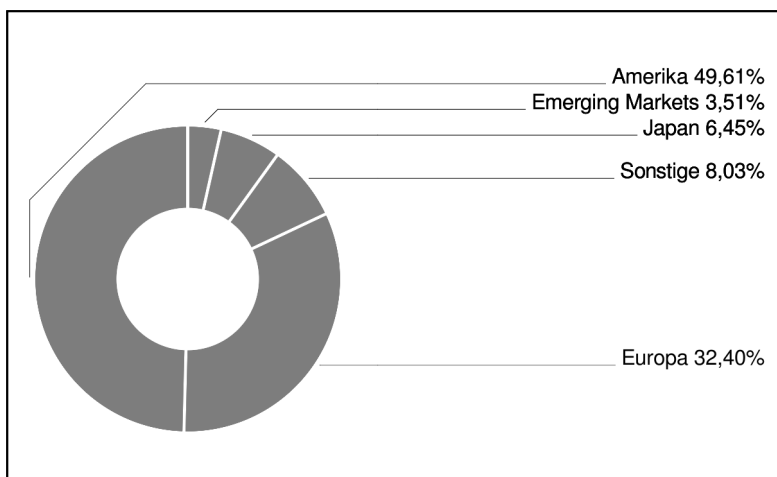


## Ratinggewichtung



Interner Ratingprozess unter Einbeziehung von Ratings anerkannter Ratingagenturen (Standard & Poors, Moodys) sowie weiterer externer Quellen (Finanzinstitute, Finanzdienstleister,...)

## Regionengewichtung



## Bericht des Fondsmanagements

Nach stärkeren Verlusten zu Beginn drehten die Aktienmärkte im Oktober doch noch ins Plus. Die Nachrichtenlage verbesserte sich etwas dank einer Teileinigung im Handelsstreit zwischen den USA und China. Die makroökonomische Datenlage blieb hingegen düster, der IWF hat die Prognosen für das Wachstum der Weltwirtschaft auf den tiefsten Stand seit 10 Jahren weiter reduziert. Die bis dato veröffentlichten Unternehmenszahlen sind gemischt; während Stahlwerte, Finanzinstitute und Rohstofftitel negativ überraschten, scheint vor allem im Technologiesektor die Talsohle durchschritten. Weitere Impulse könnten von der FED kommen, allgemein wird Ende Oktober eine Zinssenkung um 25bp erwartet. Das Fondsdelta liegt auf ca. 41.

per November 2019

## Einzeltitle (Top 10)

STMICROELECTR. 17/24 CV	2,75%
NXP SEMICON. 2019 CV	2,73%
STMICROELECTR. 17/22ZO CV	2,64%
SPLUNK 19/23 CV	2,28%
MICHELIN 17/22 CV	2,12%
J2 GLOBAL 2029 CV	2,08%
Western Digital Corp.	2,06%
NEUROCRINE BIOSCI.2024 CV	2,04%
SEMICON. MAN. INTL 16/22CV	2,02%
VERINT SYSTEMS 2021 CV	1,80%

in % des Fondsvermögens

## Währungsgewichtung

EUR	98,81%
USD	1,02%