

Stichtag: 28.09.2018

Convertinvest International Convertibles (R) (A)

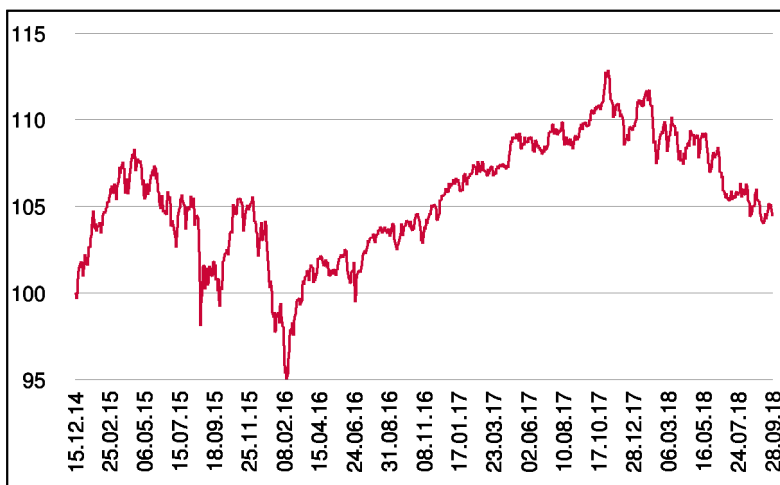
Rentenfonds

1 / 2

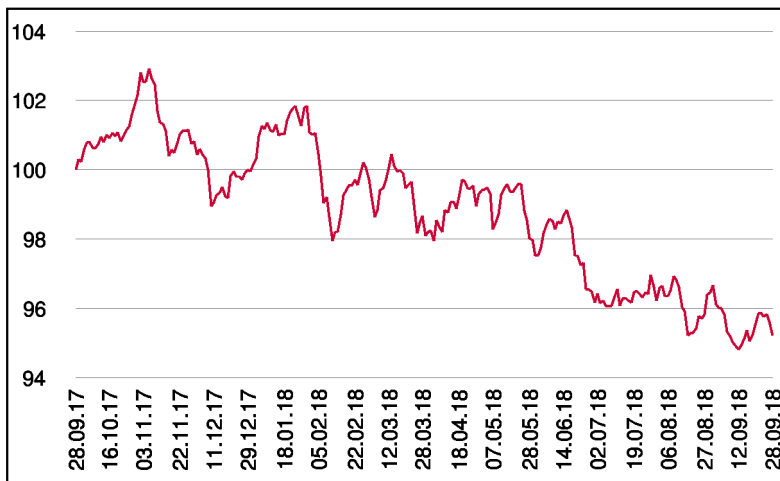
Fonds-Charakteristik

Der Convertinvest International Convertibles ist ein aktiv gemanagter Investmentfonds, der als Anlageziel regelmäßige Erträge und langfristiges Kapitalwachstum anstrebt. Für die Veranlagung des Investmentfonds werden für mindestens 51 vH des Fondsvermögens globale Wandelschuldverschreibungen und Optionsanleihen, ohne währungsmäßiger, regionen- bzw. ländermäßiger Beschränkungen, erworben. Die Veranlagung erfolgt in Form von direkt erworbenen Einzeltiteln, sofern nicht indirekt oder direkt über Investmentfonds oder über Derivate.

Wertentwicklung seit Fondsbeginn (%)



Wertentwicklung 1 Jahr (%)



Stammdaten

Fondsstruktur	Ausschüttend
ISIN	AT0000A1AMV9
Fondswährung	EUR
Fondsbeginn	15.12.2014
Rechnungsjahrende	31.01.
Depotbank	BKS Bank AG
Fondsmanagement	CONVERTINVEST
Vertriebszulassung	AT, DE
WKN Deutschland	A12BP0

Fondsmanager

Horst Simbürger
Stefan Steinberger

Aktuelle Fondsdaten

Errechneter Wert	101,35 EUR
Rücknahmepreis	101,35 EUR
Fondsvermögen in Mio	29,60 EUR

Hinweise zur steuerlichen Behandlung entnehmen Sie unserem aktuellen Rechenschaftsbericht.

Historische Wertentwicklung (Brutto)

seit Jahresbeginn	-4,78%
1 Jahr	-5,05%
3 Jahre p.a.	1,73%
seit Fondsbeginn p.a.	1,15%

In der Vergangenheit erzielte Erträge lassen keine verlässlichen Rückschlüsse auf die zukünftige Entwicklung eines Fonds zu. Die Performanceberechnung erfolgt durch die Österreichische Kontrollbank AG nach der OeKB-Methode. In der Wertentwicklung sind etwaige seitens der Vertriebsstellen verrechnete individuelle Kaufspesen sowie kundenspezifische Konto- und Depotgebühren nicht berücksichtigt.

Risikoeinstufung

Typischerweise geringe Ertragschance			Typischerweise hohe Ertragschance			
geringeres Risiko			hohes Risiko			
1	2	3	4	5	6	7

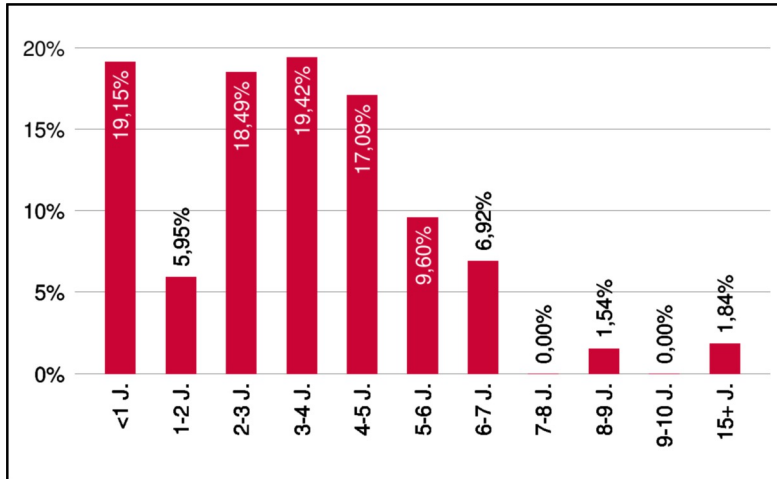
8 Jahre empfohlene Mindestbehaltdauer

Convertinvest International Convertibles (R) (A)

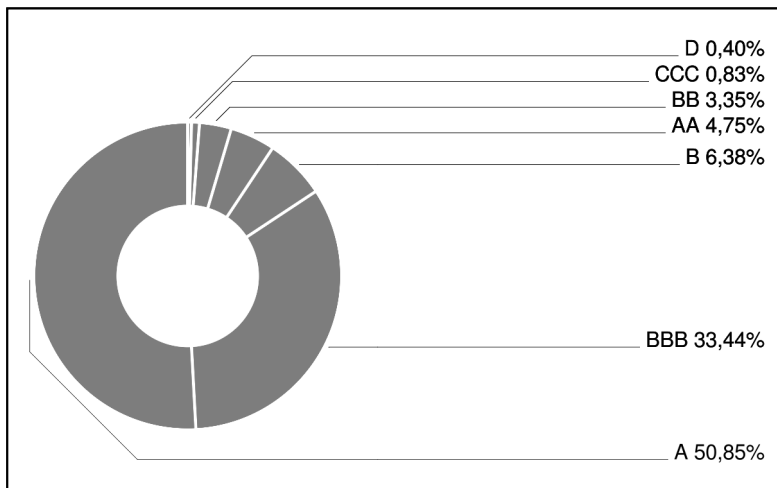
Rentenfonds

2 / 2

Laufzeitengewichtung

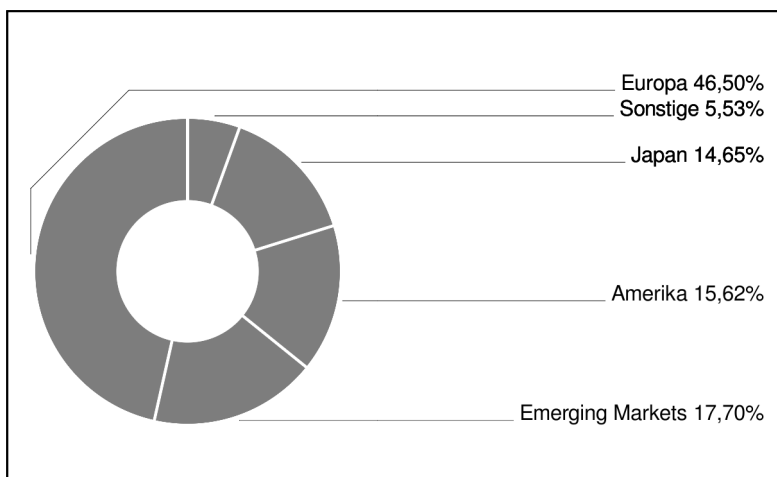


Ratinggewichtung



Interner Ratingprozess unter Einbeziehung von Ratings anerkannter Ratingagenturen (Standard & Poors, Moodys) sowie weiterer externer Quellen (Finanzinstitute, Finanzdienstleister,...)

Regionengewichtung



Bericht des Fondsmanagements

Im September erlebten die weltweiten Börsen eine Achterbahnfahrt, nach einem schwachen Monatsstart konnten die Indices verlorenes Terrain wieder gut machen, der amerikanische Aktienindex markierte im Monatsverlauf sogar ein neues All Time High. Die nervöse Marktstimmung bleibt jedoch angesichts des schwierigen politischen Umfeldes (Handelsstreit, Brexit, Italien) bestehen. Während die EZB ihre Wachstumserwartung etwas reduziert hat, signalisierte die FED nach der erwarteten Zinsanhebung aufgrund der stärkeren Konjunktur eine etwas restriktivere Geldpolitik. Global sind drei Neuemissionen nennenswert, mit Adidas, SGL Carbon und SBI (Japan) begaben altbekannte Namen Wandelanleihen. Zum Monatsende wurde ein Teil des Aktienrisikos abgesichert. Das Fondsdelta liegt aktuell bei knapp 43%.

per Oktober 2018

Einzeltitle

SIEMENS FINANC. 12/19 WW	3,22%
CH.RAILWAY CONS. 16/21 CV	2,46%
BAOST.HK INV.15/18 ZO CV	2,39%
SHAN.PORT GR.HDG 2021ZOCV	2,37%
REDEFINE PROP. 16/21 CV	2,32%
ELM 18/24 CV MTN	2,30%
BP CAP.MKT 16/23 CV	2,07%
ARES CAPITAL C. 18/22 CV	2,06%
BUZZI UNICEM 13/19 CV	2,03%

in % des Fondsvermögens

Währungsgewichtung

EUR	100,06%
GBP	0,15%
USD	-0,23%