

# CONVERTINVEST Rendite (IT)

Allianz Invest Kapitalanlagegesellschaft mbH, Wiedner Gürtel 9-13, 1100 Wien  
28.11.2025

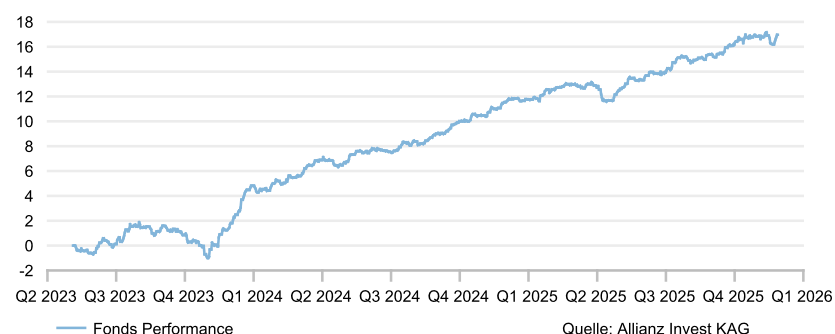


## Fondsportrait

Für den CONVERTINVEST Rendite werden überwiegend und direkt globale Unternehmensanleihen, darunter auch Umtauschanleihen und Wandelschuldverschreibungen in Bezug auf Aktien ohne währungsmäßiger bzw. ländermäßiger Beschränkungen, erworben. Es werden Derivate zur Währungsabsicherung eingesetzt. Hinsichtlich der Ratings der einzelnen Anlagen und der Laufzeiten bestehen keine Einschränkungen. Der Fonds ist ein Finanzprodukt gemäß Artikel 8 der SFDR und ist in Österreich und Deutschland zum Vertrieb zugelassen. Die Vertriebszulassung des Fonds kann widerrufen werden. Eine Zusammenfassung der Anlegerrechte in deutscher Sprache findet sich unter <https://www.allianzinvest.at/rechtliche-informationen.html>.

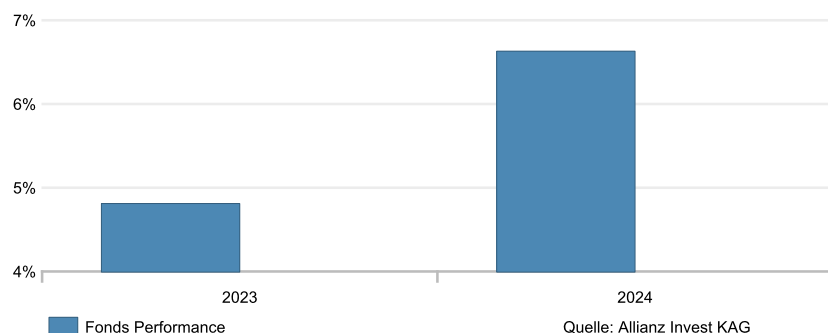
**Der Fonds kann gemäß den von der FMA bewilligten Fondsbestimmungen mehr als 35 vH des Fondsvermögens in Wertpapiere und Geldmarktinstrumente bestimmter staatlicher Emittenten anlegen. Im Rahmen der Anlagestrategie kann überwiegend in Derivate investiert werden.**

## Wertentwicklung seit Auflage in %



Diese Information bezieht sich auf die frühere Wertentwicklung und stellt keinen verlässlichen Indikator für künftige Ergebnisse dar

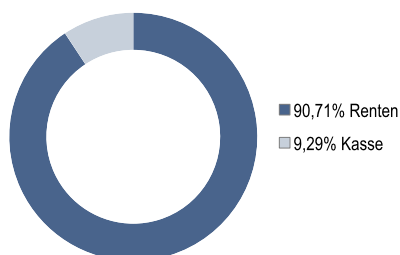
## Wertentwicklung nach Kalenderjahren in %



## Wertentwicklung der letzten 5 Jahre in %

Zeitraum	1 M	3 M	6 M	YTD	1 J	3 J.p.a	5 J.p.a
Performance	0,1	1,4	3,2	4,7	4,9	0,0	0,0

## Anlageklassen



## ÜBER DEN FONDS

### Morningstar Gesamtrating

n.a.

### Morningstar Sustainability Rating

n.a.

### Eckdaten

Fondsvermögen	EUR 91,2 Mio
Fondswährung	EUR
Anteilsklasse	Thesaurierend
Fondsauflagedatum	5.5.2023
ISIN	AT0000A33DM5
Bloomberg Ticker	CONVAKA AV
NAV (Stichtag)	EUR 116,96
max. AGA (%)	3,50
Laufende Kosten p.a. in %	0,68
Verwaltungsgebühr p.a. in %	0,50
Abschluss Rechnungsjahr	31.12.2025
Verwaltungsgesellschaft	Allianz Invest KAG
Verwahrstelle	Erste Group Bank AG
Fondsmanager	CONVERTINVEST Financial Services GmbH

### Risikoindikator



niedrig hoch

### Kennzahlen in %

Volatilität p.a.	1,88
Sharpe Ratio p.a.	1,56
Max. DD 52W	-1,39
Rendite Anleihen	5,06
Mittlere Laufzeit	2,16
Modified Duration Anleihen	2,03
Duration	2,11
Durchschnittlicher Kupon	1,11
Durchschnittsrating Anleihen	BB
Durchschnittsrating Fonds	BB-

### Chancen

### Risiken

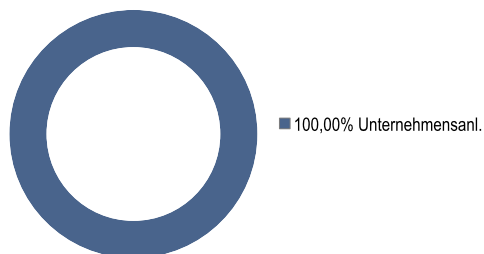
Hinweis bezüglich des Morningstar Gesamtratings: © 2020 Morningstar. All Rights Reserved. The information contained herein: (1) is proprietary to Morningstar and/or its content providers; (2) may not be copied or distributed; and (3) is not warranted to be accurate, complete or timely. Neither Morningstar nor its content providers are responsible for any damages or losses arising from any use of this information. Past performance is no guarantee of future results. For more detailed information about the Morningstar Rating, including its methodology, please go to: [http://corporate.morningstar.com/US/documents/MethodologyDocuments/MethodologyPapers/MorningstarFundRating\\_Methodology.pdf](http://corporate.morningstar.com/US/documents/MethodologyDocuments/MethodologyPapers/MorningstarFundRating_Methodology.pdf). For more detailed information about the Morningstar Essentials Sustainability Rating, including its methodology, please go to: <http://corporate1.morningstar.com/SustainableInvesting/> and include the FINRA disclosure if required.

# CONVERTINVEST Rendite (IT)

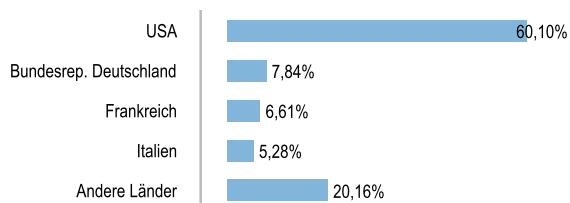
Allianz Invest Kapitalanlagegesellschaft mbH, Wiedner Gürtel 9-13, 1100 Wien  
28.11.2025



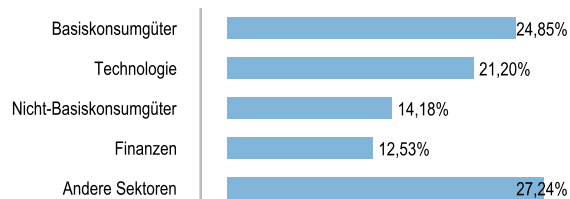
## Anleihekategorien



## Portfoliostruktur Renten nach Ländern



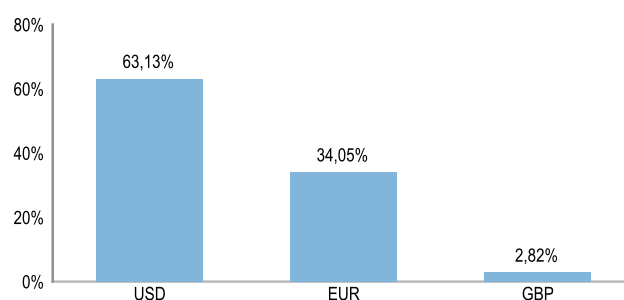
## Portfoliostruktur Renten nach Sektoren



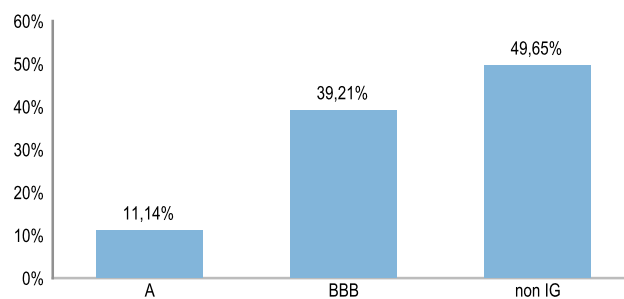
## Die 10 grössten Positionen

DIAIM 0 05/05/28	2,34%
ENPH 0 03/01/26	2,33%
RDCGR 1 3/4 04/16/32	2,06%
CLNXSM 0 3/4 11/20/31	1,99%
NEXIIM 0 02/24/28	1,92%
EDENFP 0 06/14/28	1,90%
RIVN 3 5/8 10/15/30	1,52%
ZALGR 0 5/8 08/06/27	1,48%
ETSY 0 1/4 06/15/28	1,43%
BFITNA 1 1/2 06/17/28	1,43%
<b>Total</b>	<b>18,40%</b>

## Portfoliostruktur nach Währungen (exkl. Währungsabsicherung)

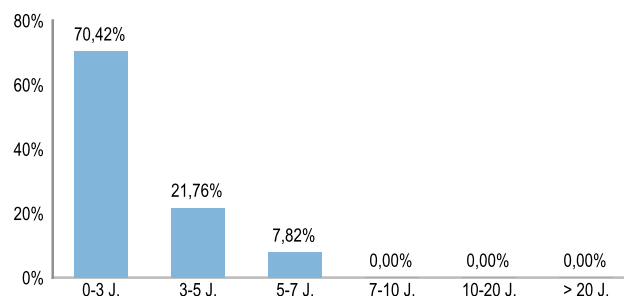


## Portfoliostruktur nach Bonität



Ratingquelle: CONVERTINVEST FINANCIAL SERVICES GmbH

## Portfoliostruktur nach Laufzeiten



Hierbei handelt es sich um eine Marketingmitteilung. Der Prospekt einschließlich der Fondsbestimmungen sowie die Wesentlichen Anlegerinformationen (Basisinformationsblatt) des in dieser Unterlage beschriebenen Investmentfonds sind jederzeit kostenlos bei der Allianz Invest Kapitalanlagegesellschaft mbH, Wiedner Gürtel 9-13, A-1100 Wien, sowie im Internet unter [www.allianzinvest.at](http://www.allianzinvest.at) in deutscher Sprache erhältlich. **Wichtiger Hinweis:** Die vorliegende Marketingmitteilung stellt keine Anlageanalyse, Anlageberatung oder Anlageempfehlung dar. Insbesondere ist sie kein Angebot und keine Aufforderung zum Kauf oder Verkauf von Investmentfondsanteilen. Die vorliegende Unterlage wurde nicht in Einklang mit Rechtsvorschriften zur Förderung der Unabhängigkeit von Finanzanalysen erstellt und unterliegt keinem Verbot des Handels im Anschluss an die Verbreitung von Finanzanalysen. Die in diesem Dokument zur Verfügung gestellten Informationen sind nicht für die Verwendung durch Einwohner oder Staatsbürger der Vereinigten Staaten von Amerika oder durch U.S. Persons gemäß Regulation S der Securities and Exchange Commission in Übereinstimmung mit dem U.S. Securities Act von 1933 bestimmt. Die Wertentwicklung der Vergangenheit lässt keine Rückschlüsse auf die zukünftige Entwicklung eines Fonds zu. Die Performance-Berechnung erfolgt nach der OeKB-Methode. Sofern in dieser Unterlage Portfoliopositionen bekannt gegeben werden, basieren diese auf dem Stand des Erstellungszeitpunkts der Marketingunterlage. Im Rahmen des aktiven Managements können sich die genannten Portfoliopositionen jederzeit ändern. Die Darstellung beruht auf der kumulierten Wertentwicklung der angegebenen Zeiträume ohne Einberechnung des Ausgabeaufschlages. Der Ausgabeaufschlag wird lediglich am Tag der Anlage berücksichtigt. Beispiel: Anlagesumme von EUR 1.000 wird am Tag der Anlage um den Ausgabeaufschlag von 3,50% (EUR 35,00) vermindert. Im Rahmen der Depotführung können die Wertentwicklung mindernde jährliche Depotkosten anfallen.