

Stichtag: 31.07.2017

Convertinvest European Convertible & Bond Fund (I) (A)

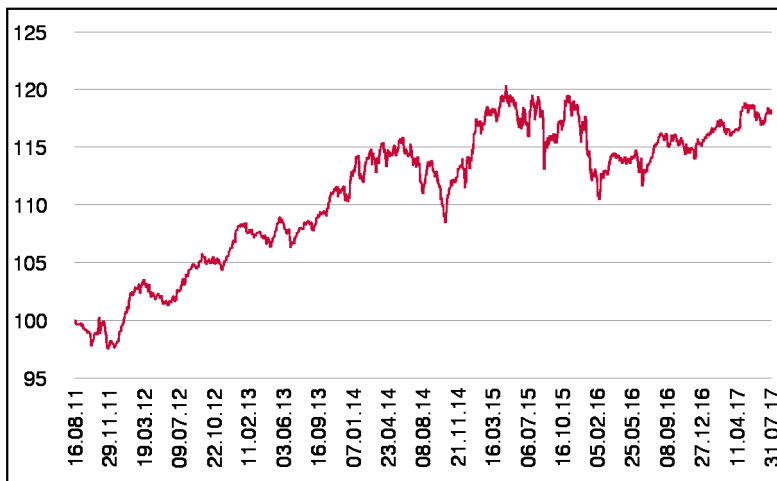
Rentenfonds

1 / 2

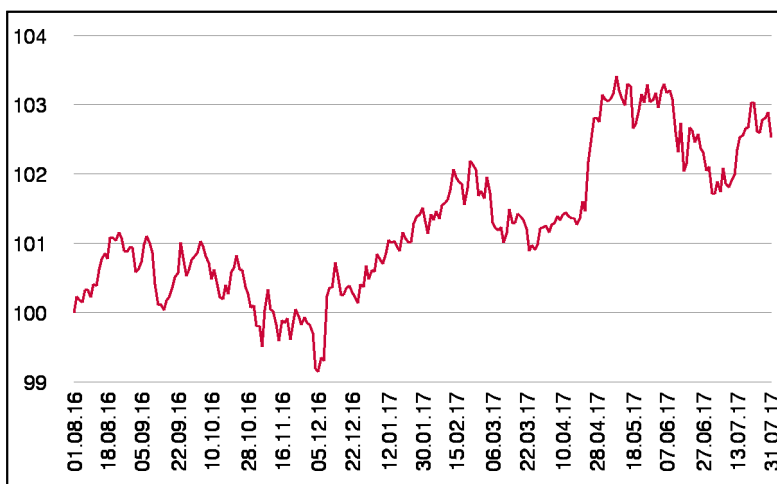
Fonds-Charakteristik

Der Convertinvest European Convertible & Bond Fund ist ein aktiv gemanagter Investmentfonds, der als Anlageziel Ertragssteigerung anstrebt. Für die Veranlagung des Investmentfonds werden für mindestens 51 vH des Fondsvermögens Wandelanleihen oder Anleihen mit Wandelbarkeit in europäische Aktien und in Anleihen, deren Emittenten ihren Sitz in Europa haben oder den überwiegenden Anteil ihrer wirtschaftlichen Aktivität in Europa ausüben oder als Holdinggesellschaften überwiegend Beteiligungen an Gesellschaften mit Sitz in Europa haben, erworben. Dabei wird danach getrachtet, dass es sich bei diesen Wandelanleihen zu mindestens 70 % um Emissionen mit Investment Grade Rating oder vergleichbarer Kreditqualität handelt.

Wertentwicklung seit Tranchenstart (%)



Wertentwicklung 1 Jahr (%)



Stammdaten

Fondsstruktur	Ausschüttend
ISIN	AT0000A0R1S5
Fondswährung	EUR
Fondsbeginn	01.07.2002
Tranchenstart	16.08.2011
Rechnungsjahre	31.03.
Depotbank	BKS Bank AG
Fondsmanagement	CONVERTINVEST
Vertriebszulassung	AT, DE
WKN Deutschland	A1JEMA

Fondsmanager

Nils Lesser
Paul Hoffmann

Ausschüttung

Ex-Tag	16.06.2017
Ausschüttung	0,9700 EUR
Zahlbartag	20.06.2017

Aktuelle Fondsdaten

Errechneter Wert	97,54 EUR
Fondsvermögen in Mio	126,25 EUR
Ausgabeaufschlag	5,00%
Volatilität 5J	4,29%
Sharpe Ratio 5J	0,59

Hinweise zur steuerlichen Behandlung entnehmen Sie unserem aktuellen Rechenschaftsbericht.

Historische Wertentwicklung (Brutto)

aktueller Monat	0,80%
6 Monate	1,20%
seit Jahresbeginn	1,85%
1 Jahr	2,92%
3 Jahre p.a.	1,30%
5 Jahre p.a.	2,53%
seit Tranchenstart p.a.	2,79%

In der Vergangenheit erzielte Erträge lassen keine verlässlichen Rückschlüsse auf die zukünftige Entwicklung eines Fonds zu. Die Performanceberechnung erfolgt durch die Österreichische Kontrollbank AG nach der OeKB-Methode. In der Wertentwicklung sind der beim Kauf anfallende maximale Ausgabeaufschlag in Höhe von 5,00% sowie die kundenspezifischen Konto- und Depotgebühren nicht berücksichtigt.

Risikoeinstufung

Typischerweise geringe Ertragschance		Typischerweise hohe Ertragschance				
geringeres Risiko		hohes Risiko				
1	2	3	4	5	6	7

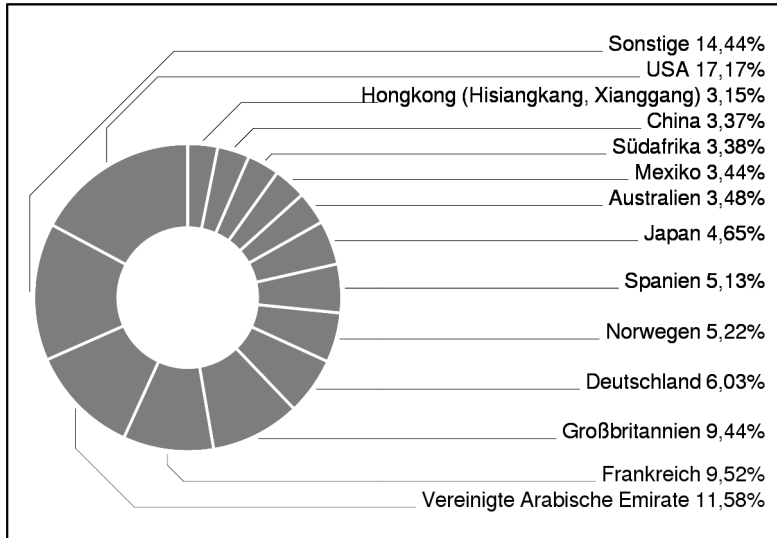
8 Jahre empfohlene Mindestbehaltdauer

Convertinvest European Convertible & Bond Fund (I) (A)

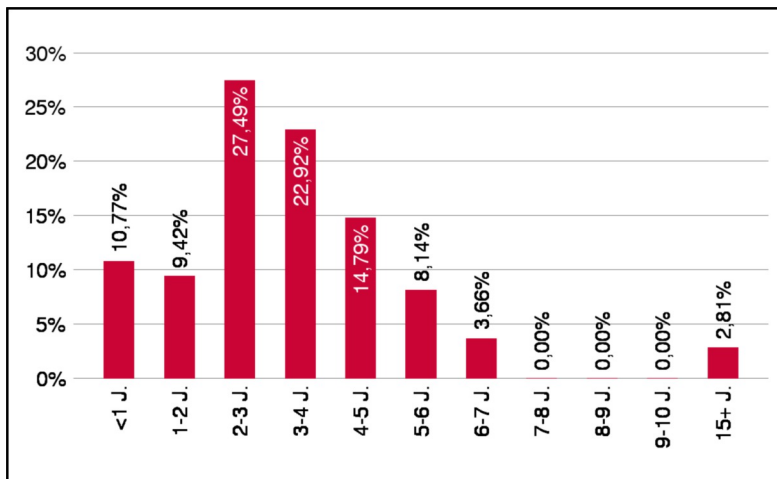
Rentenfonds

2 / 2

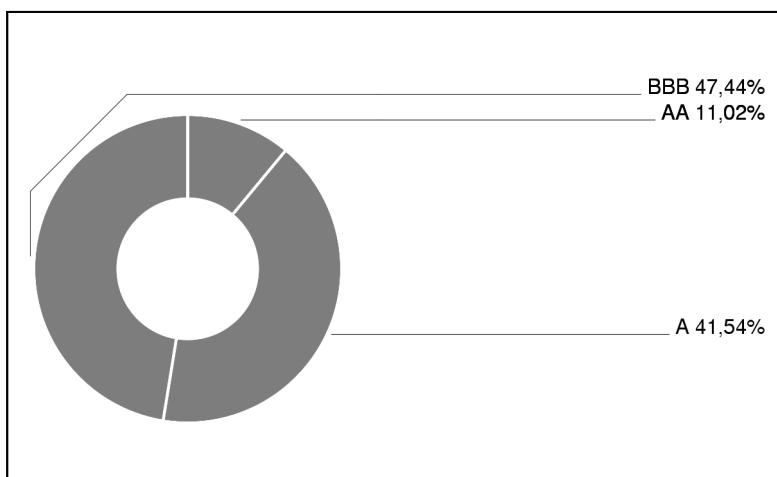
Ländergewichtung



Laufzeitengewichtung



Ratinggewichtung



Bericht des Fondsmanagements

Spekulationen über einen womöglich langsameren Zinsanhebungszyklus in den USA sowie gute Wirtschaftsdaten aus der Euro-Zone ließen den EUR/USD Wechselkurs auf den höchsten Stand seit 2 Jahren steigen. Neben der Berichtssaison beschäftigten den Kapitalmarkt auch Berichte über ein mögliches Kartell einiger deutscher Automobilunternehmen. Unter diesen Rahmenbedingungen entwickelte sich der europäische Aktienmarkt im Juli seitwärts und war somit schwächer als der S&P 500 in den USA oder der Hang Seng in Hong Kong. Dank Wandelanleihen wie der Lam Research aus den USA verzeichnete der Fonds im Juli ein stärkeres Kursplus als sein Vergleichsindex. Das Fondsdelta betrug Ende Juli ca. 34%. Davon entfiel ca. 60% auf Europa, ca. 26% auf die USA und ca. 14% auf Asien.

Einzeltitle (Top 10)

SAINSBURY -J.- 14/19	3,65%
AABAR INVEST.PJSC 15/22CV	3,56%
AABAR INVEST.PJSC 15/20CV	3,51%
DP WORLD 14/24 CV	3,49%
QIAGEN 14/21 CV	3,42%
CROMWELL SPV FIN.15/20 CV	3,17%
AMERICA MOVIL 15/20 ZO CV	3,14%
LVMH 16/21 ZO CV	3,02%
SONY CORP. 2022 CV	2,84%
BP CAP.MKT 16/23 CV	2,50%

in % des Fondsvermögens

Währungsgewichtung

EUR	99,55%
CHF	0,27%
JPY	0,15%
USD	0,13%
GBP	-0,13%

Interner Ratingprozess unter Einbeziehung von Ratings anerkannter Ratingagenturen (Standard & Poors, Moodys) sowie weiterer externer Quellen (Finanzinstitute, Finanzdienstleister,...)

Dieses Dokument wurde ausschließlich zu Informationszwecken erstellt. Die verwendeten Informationen beruhen auf Quellen, die wir als zuverlässig erachten. Eine Garantie für deren Richtigkeit oder Vollständigkeit kann nicht übernommen werden. Die Inhalte sind unverbindlich und stellen keine Empfehlung zum Kauf oder Verkauf von Anteilsscheinen dar. Alleinverbindliche Grundlage für den Kauf von Investmentfondsanteilen sind die Wesentlichen Anlegerinformationen (KID) sowie der jeweilige Prospekt, welche in ihrer aktuellen Fassung in deutscher Sprache unter www.3bg.at, sowie den inländischen Zahlstellen des Fonds zur Verfügung stehen.