

Stichtag: 31.07.2017

CONVERTINVEST Global Convertible Properties (R) (VT)

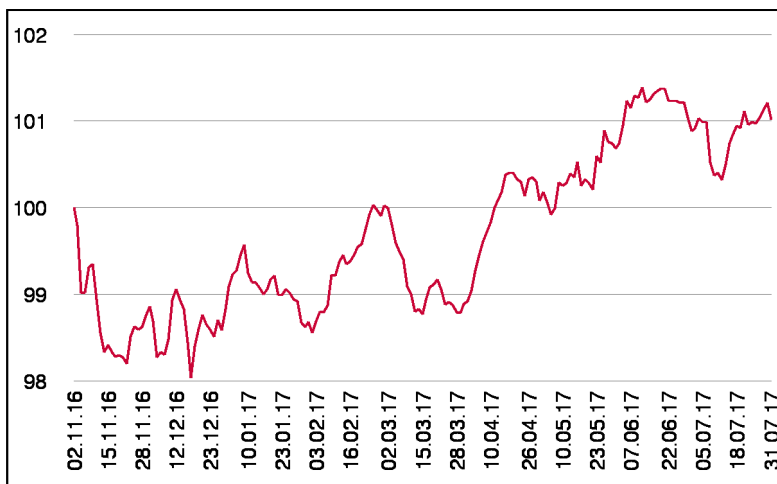
Rentenfonds

1 / 2

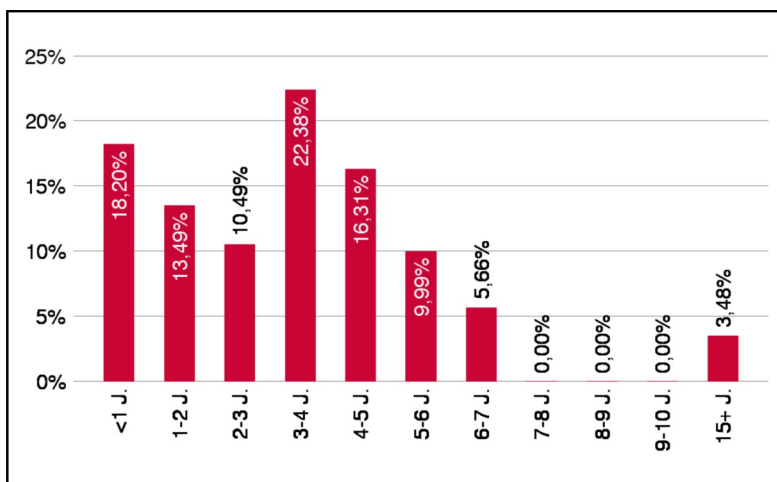
Bericht des Fondsmanagements

Spekulationen über einen womöglich langsameren Zinsanhebungszyklus in den USA, die zukünftige Geldpolitik der EZB und die anlaufende Berichtssaison prägten die Kapitalmärkte im Juli. Der Wert des Euros gegenüber dem US Dollar stieg im Juli auf den höchsten Stand seit 2 Jahren. Im Immobilienaktienmarkt zeigten im Juli die Indizes aus den USA ein leichtes Kursplus während jene aus Asien und Europa seitwärts bis leicht negativ tendierten. Von Singha Estate aus Thailand wurde auch wieder eine Wandelanleihe von einem Immobilienunternehmen emittiert. Der Fonds baute im Juli seinen Vorsprung auf den Vergleichsindex weiter aus. Das Fondsdelta blieb mit ca. 28% im Vergleich zum Vormonat weitgehend unverändert.

Wertentwicklung seit Tranchenstart (%)



Laufzeitengewichtung



Stammdaten

Fondsstruktur	Thesaurierend
ISIN	AT0000A1PE35
Fondswährung	EUR
Fondsbeginn	30.12.2013
Tranchenstart	02.11.2016
Rechnungsjahre	31.01.
Depotbank	BKS Bank AG
Fondsmanagement	CONVERTINVEST
Vertriebszulassung	AT

Fondsmanager

Paul Hoffmann
Nils Lesser

Ausschüttung

Ex-Tag	02.05.2017
KEST-Ausschüttung	0,0000 EUR
Zahlbartag	02.05.2017

Aktuelle Fondsdaten

Errechneter Wert	100,84 EUR
Fondsvermögen in Mio	83,93 EUR
Ausgabeaufschlag	5,00%

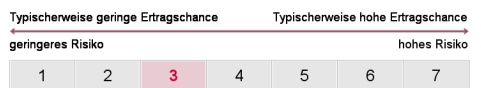
Hinweise zur steuerlichen Behandlung entnehmen Sie unserem aktuellen Rechenschaftsbericht.

Historische Wertentwicklung (Brutto)

seit Jahresbeginn	2,22%
seit Tranchenstart p.a.	1,02%

In der Vergangenheit erzielte Erträge lassen keine verlässlichen Rückschlüsse auf die zukünftige Entwicklung eines Fonds zu. Die Performanceberechnung erfolgt durch die Österreichische Kontrollbank AG nach der OeKB-Methode. In der Wertentwicklung sind der beim Kauf anfallende maximale Ausgabeaufschlag in Höhe von 5,00% sowie die kundenspezifischen Konto- und Depotgebühren nicht berücksichtigt.

Risikoeinstufung



8 Jahre empfohlene Mindestbehaltdauer

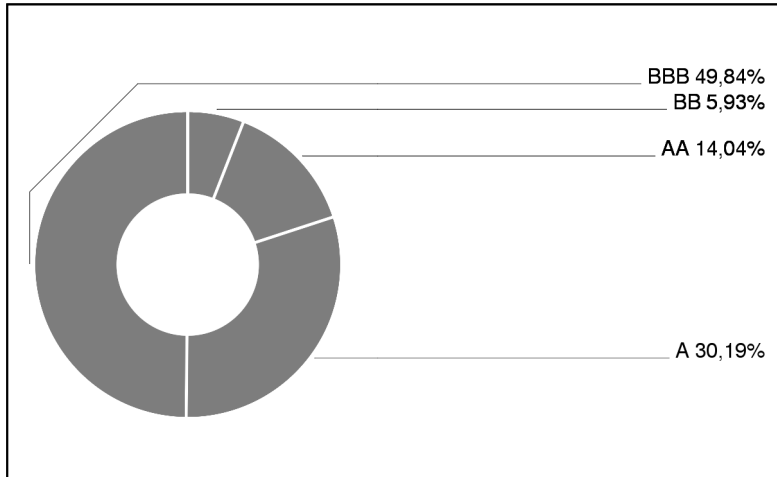
Stichtag: 31.07.2017

CONVERTINVEST Global Convertible Properties (R) (VT)

Rentenfonds

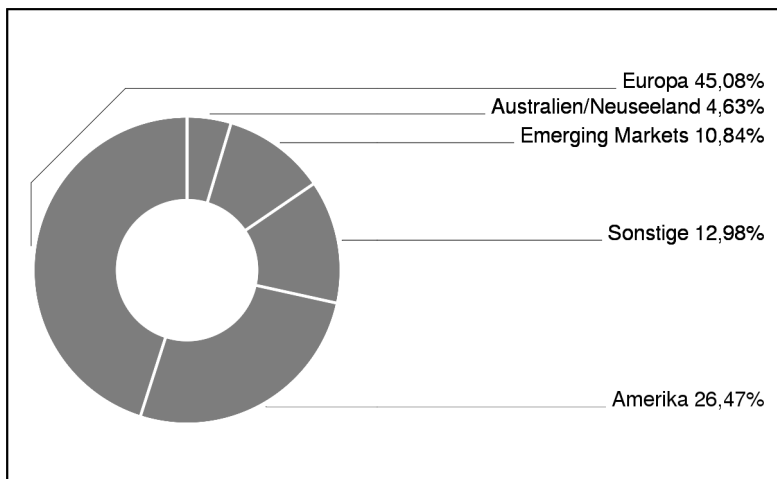
2 / 2

Ratinggewichtung



Interner Ratingprozess unter Einbeziehung von Ratings anerkannter Ratingagenturen (Standard & Poors, Moodys) sowie weiterer externer Quellen (Finanzinstitute, Finanzdienstleister,...)

Regionengewichtung



Einzeltitle (Top 10)

CROMWELL SPV FIN.15/20 CV	4,18%
ADLER REAL EST. WDL16/21	3,76%
CAPITALAND 13/23 CV	3,70%
CHINA OV.F.(KY)V 16/23 CV	3,61%
BENI STABILI 15/21 CV	3,44%
EXTRA SPACE STORA.2035 CV	3,41%
NATL HEALTH INV. 2021 CV	3,39%
VEREIT INC.	3,37%
EMPIRE ST.REALTY 2019 CV	3,37%
COFINIMMO 16-21 CV	3,36%

in % des Fondsvermögens

Währungsgewichtung

EUR	99,29%
USD	0,49%
SGD	0,20%