

Stichtag: 31.07.2017

# Convertinvest International Convertibles (R) (T)

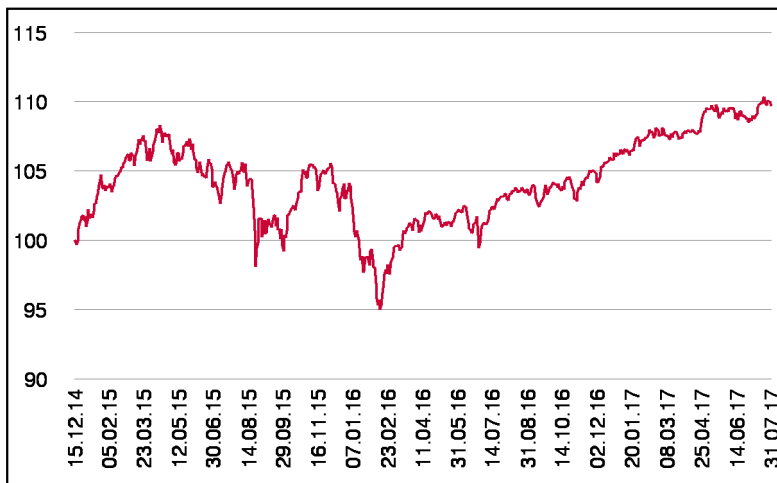
Rentenfonds

1 / 2

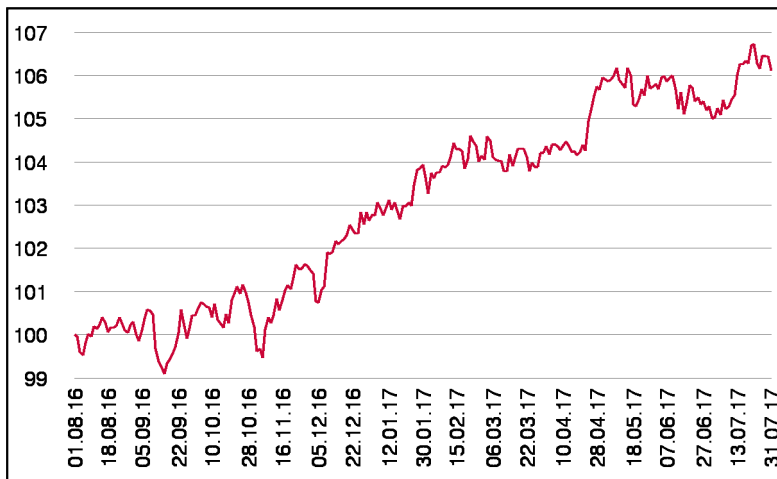
## Fonds-Charakteristik

Der Convertinvest International Convertibles ist ein aktiv gemanagter Investmentfonds, der als Anlageziel regelmäßige Erträge und langfristiges Kapitalwachstum anstrebt. Für die Veranlagung des Investmentfonds werden für mindestens 51 vH des Fondsvermögens globale Wandelschuldverschreibungen und Optionsanleihen, ohne währungsmäßiger, regionen- bzw. ländermäßiger Beschränkungen, erworben. Die Veranlagung erfolgt in Form von direkt erworbenen Einzeltiteln, sohin nicht indirekt oder direkt über Investmentfonds oder über Derivate.

## Wertentwicklung seit Fondsbeginn (%)



## Wertentwicklung 1 Jahr (%)



## Stammdaten

Fondsstruktur	Thesaurierend
ISIN	AT0000A1AMW7
Fondswährung	EUR
Fondsbeginn	15.12.2014
Rechnungsjahrende	31.01.
Depotbank	BKS Bank AG
Fondsmanagement	CONVERTINVEST
Vertriebszulassung	AT, DE
WKN Deutschland	A12E8J

## Fondsmanager

Paul Hoffmann  
Nils Lesser

## Ausschüttung

Ex-Tag	02.05.2017
KEST-Ausschüttung	0,0000 EUR
Zahlbartag	04.05.2017

## Aktuelle Fondsdaten

Errechneter Wert	109,70 EUR
Fondsvermögen in Mio	30,23 EUR
Ausgabeaufschlag	5,00%

Hinweise zur steuerlichen Behandlung entnehmen Sie unserem aktuellen Rechenschaftsbericht.

## Historische Wertentwicklung (Brutto)

seit Jahresbeginn	3,19%
1 Jahr	6,34%
seit Fondsbeginn p.a.	3,58%

In der Vergangenheit erzielte Erträge lassen keine verlässlichen Rückschlüsse auf die zukünftige Entwicklung eines Fonds zu. Die Performanceberechnung erfolgt durch die Österreichische Kontrollbank AG nach der OeKB-Methode. In der Wertentwicklung sind der beim Kauf anfallende maximale Ausgabeaufschlag in Höhe von 5,00% sowie die kundenspezifischen Konto- und Depotgebühren nicht berücksichtigt.

## Risikoeinstufung

Typischerweise geringe Ertragschance	Typischerweise hohe Ertragschance					
←	→					
geringeres Risiko	hohes Risiko					
1	2	3	4	5	6	7

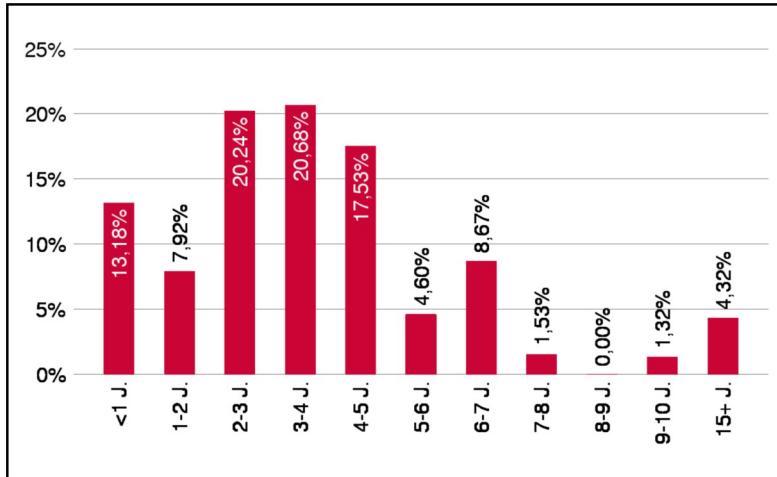
8 Jahre empfohlene Mindestbehaltdauer

# Convertinvest International Convertibles (R) (T)

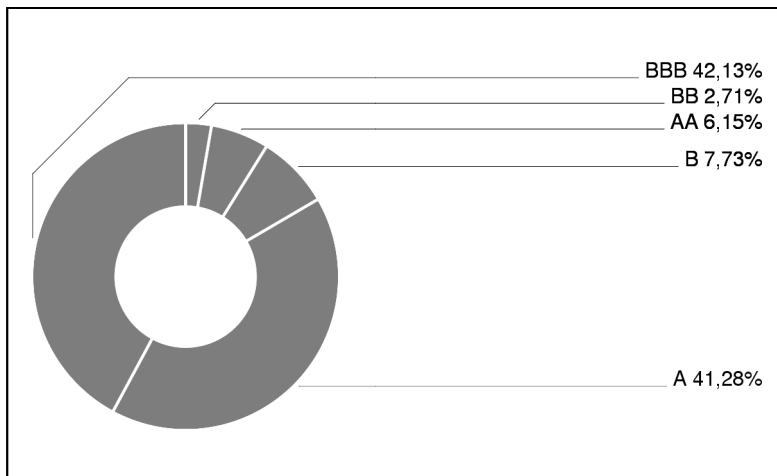
Rentenfonds

2 / 2

## Laufzeitengewichtung

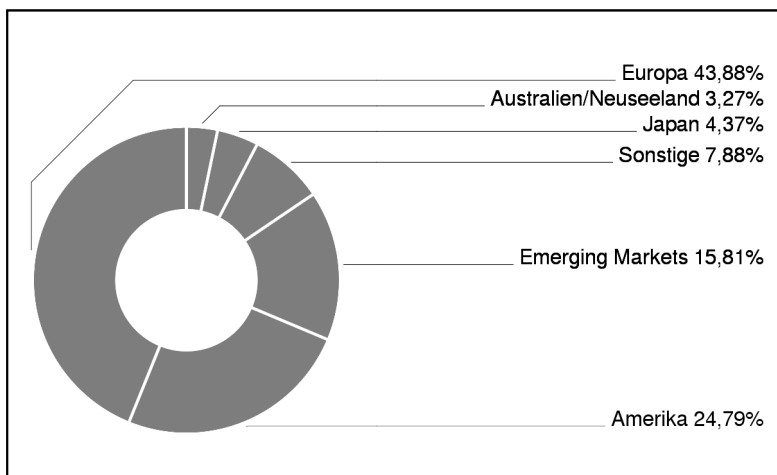


## Ratinggewichtung



Interner Ratingprozess unter Einbeziehung von Ratings anerkannter Ratingagenturen (Standard & Poors, Moodys) sowie weiterer externer Quellen (Finanzinstitute, Finanzdienstleister,...)

## Regionengewichtung



## Bericht des Fondsmanagements

Gute Wirtschaftsdaten aus der Euro-Zone und ein womöglich langsamerer Zinsanhebungszyklus in den USA ließen den EUR/USD Wechselkurs auf den höchsten Stand seit 2 Jahren steigen. Im Juli prägten auch Berichte über ein mögliches Kartell einiger deutscher Automobilunternehmen sowie die Berichtssaison die Kapitalmärkte. Wie fast jedes Jahr verlangsamte sich die Emissionstätigkeit im globalen Wandelanleihemarkt auch dieses Jahr im Juli spürbar. Mit einem Kursplus von über 1% im Juli (bis zum Reportingstichtag) konnte der Fonds seinen diesjährigen Vorsprung auf den Vergleichsindex weiter ausbauen. Das Fondsdelta stieg im Juli leicht auf ca. 40%. Davon entfielen ca. 50% auf Europa, ca. 36% auf die USA und ca. 14% auf Asien.

## Einzeltitle (Top 10)

AABAR INVEST.PJSC 15/20CV	4,11%
PRICELINE GRP 13/20 CV	3,76%
CROMWELL SPV FIN.15/20 CV	2,98%
BP CAP.MKT 16/23 CV	2,93%
MARINE HARVEST 15-20 CV	2,81%
AMERICA MOVIL 15/20 ZO CV	2,62%
SWISS LIFE HLDG	2,61%
SIEMENS FINANC. 12/19 WW	2,56%
FIELDLINK 16/21 CV	2,54%
CH.RAILWAY CONS. 16/21 CV	2,44%

in % des Fondsvermögens

## Währungsgewichtung

EUR	99,04%
USD	0,69%
CHF	0,25%
JPY	0,19%