

Convertinvest International Convertibles (R) (T)

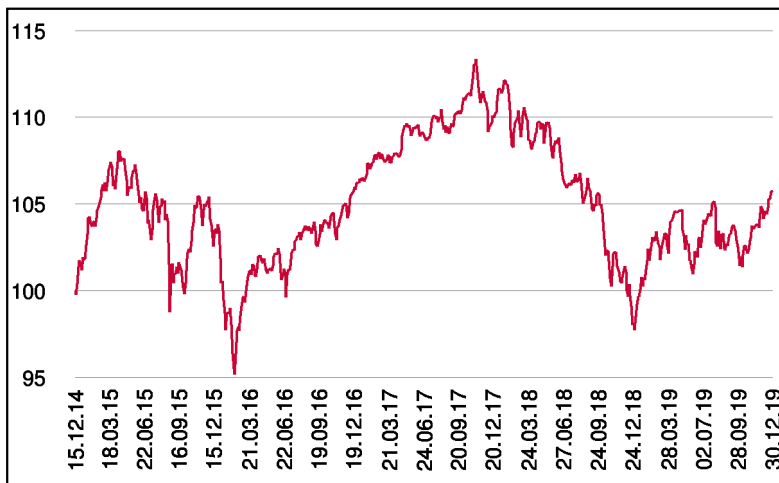
Rentenfonds

1 / 2

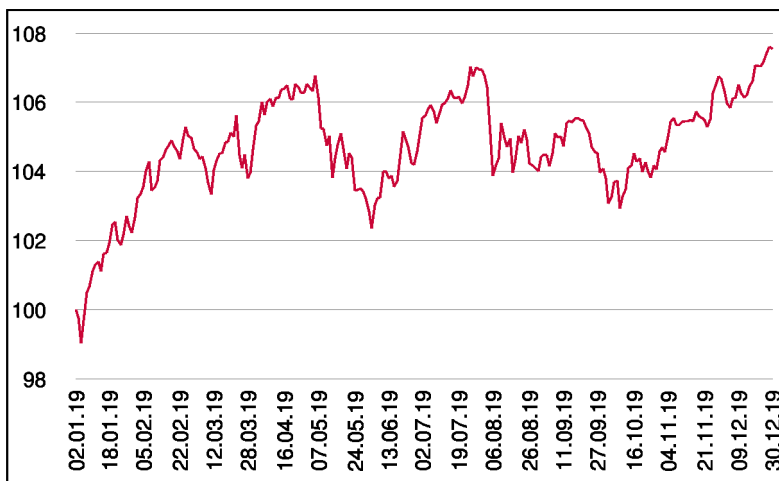
Fonds-Charakteristik

Der Convertinvest International Convertibles ist ein aktiv gemanagter Investmentfonds, der als Anlageziel regelmäßige Erträge und langfristiges Kapitalwachstum anstrebt. Für die Veranlagung des Investmentfonds werden für mindestens 51 vH des Fondsvermögens globale Wandelschuldverschreibungen und Optionsanleihen, ohne währungsmäßiger, regionen- bzw. ländermäßiger Beschränkungen, erworben. Die Veranlagung erfolgt in Form von direkt erworbenen Einzeltiteln, sofern nicht indirekt oder direkt über Investmentfonds oder über Derivate.

Wertentwicklung seit Fondsbeginn (%)



Wertentwicklung 1 Jahr (%)



Stammdaten

Fondsstruktur	Thesaurierend
ISIN	AT0000A1AMW7
Fondswährung	EUR
Fondsbeginn	15.12.2014
Rechnungsjahrende	31.01.
Depotbank	BKS Bank AG
Fondsmanagement	CONVERTINVEST
Vertriebszulassung	AT, DE
WKN Deutschland	A12E8J

Fondsmanager

Horst Simbürger
Stefan Steinberger

Ausschüttung

Ex-Tag	30.04.2019
KEST-Ausschüttung	0,0000 EUR
Zahlbartag	03.05.2019

Aktuelle Fondsdaten

Errechneter Wert	104,56 EUR
Rücknahmepreis	104,56 EUR
Fondsvermögen in Mio	26,26 EUR

Hinweise zur steuerlichen Behandlung entnehmen Sie unserem aktuellen Rechenschaftsbericht.

Historische Wertentwicklung (Brutto)

seit Jahresbeginn	7,94%
1 Jahr	7,94%
3 Jahre p.a.	-0,18%
5 Jahre p.a.	0,76%
seit Fondsbeginn p.a.	1,11%

In der Vergangenheit erzielte Erträge lassen keine verlässlichen Rückschlüsse auf die zukünftige Entwicklung eines Fonds zu. Die Performanceberechnung erfolgt durch die Österreichische Kontrollbank AG nach der OeKB-Methode. In der Wertentwicklung sind die beim Kauf anfallenden maximalen Kaufspesen in Höhe von 5,00% sowie kundenspezifische Konto- und Depotgebühren nicht berücksichtigt.

Risikoeinstufung

Typischerweise geringe Ertragschance			Typischerweise hohe Ertragschance			
geringeres Risiko			hohes Risiko			
1	2	3	4	5	6	7

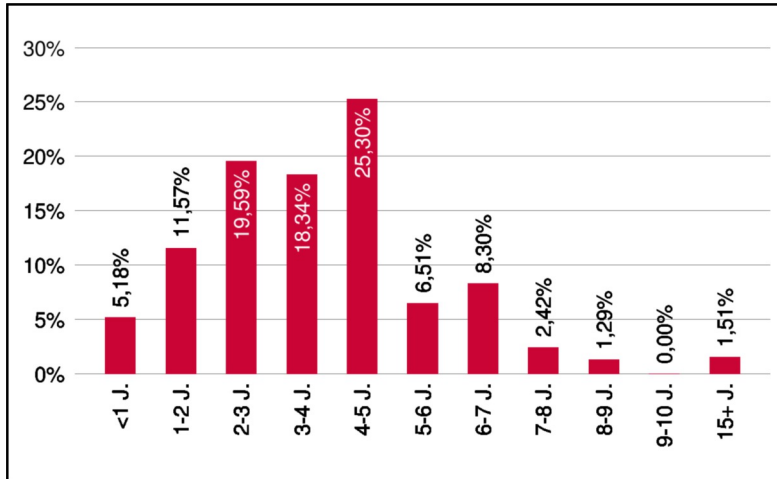
8 Jahre empfohlene Mindestbeholdendauer

Convertinvest International Convertibles (R) (T)

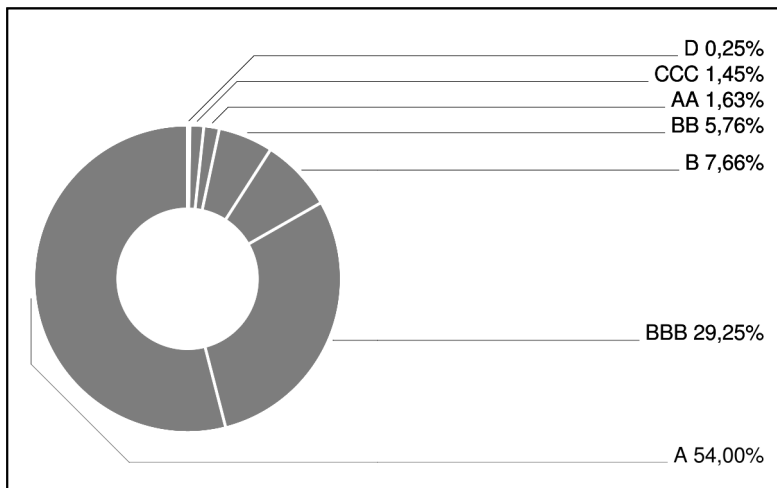
Rentenfonds

2 / 2

Laufzeitengewichtung

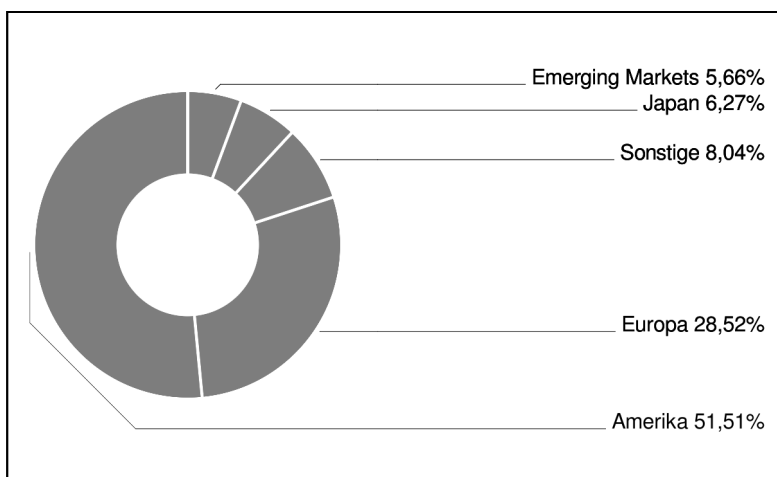


Ratinggewichtung



Interner Ratingprozess unter Einbeziehung von Ratings anerkannter Ratingagenturen (Standard & Poors, Moodys) sowie weiterer externer Quellen (Finanzinstitute, Finanzdienstleister,...)

Regionengewichtung



Bericht des Fondsmanagements

Der Dezember war geprägt von politischen Ereignissen, welche von den Märkten positiv aufgenommen wurden. Die Einigung auf einen Deal im Handelsstreit zwischen China und den USA, sowie der eindeutige Sieg der Konservativen bei den UK Wahlen sorgten für Erleichterung. In weiterer Folge werden wieder Unternehmensdaten und Makrodaten zu marktbestimmenden Faktoren. Die Unternehmensergebnisse im Jänner und vor allem der Ausblick auf 2020 werden in den Vordergrund rücken. Für das nächste Jahr ruhen die Hoffnungen neben einer Belebung des globalen Handels, auf zusätzlichen staatlichen Maßnahmen und Erhöhungen der Staatsausgaben in Europa und auf einen weiteren stabilen Konsum in den USA. Das Fondsdelta stieg infolge der positiven Marktentwicklung auf ca. 46%.

per Januar 2020

Einzeltitle (Top 10)

CEMBRA MONEY 19/26	2,97%
STMICROELECTR. 17/24 CV	2,95%
STMICROELECTR. 17/22ZO CV	2,83%
SPLUNK 19/23 CV	2,49%
GN STORE NRD 19/24 ZO WW	2,33%
SEMICOND.MAN.INTL 16/22CV	2,25%
LG DISPLAY 19/24 CV	2,21%
NEUROCRINE BIOSCI.2024 CV	2,11%
MICHELIN 17/22 CV	2,09%
WEST.DIGITAL 19/24 CV	2,01%

in % des Fondsvermögens

Währungsgewichtung

EUR	98,30%
USD	1,63%