

Stichtag: 30.12.2016

Convertinvest European Convertible & Bond Fund (R) (T)

Rentenfonds

1 / 2

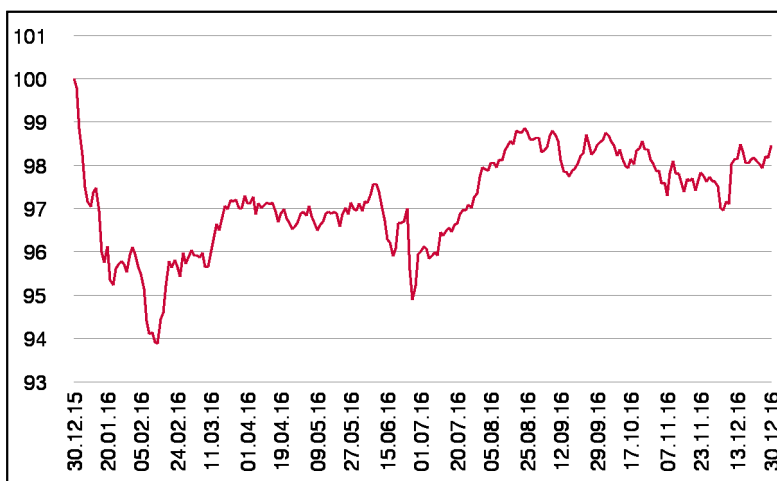
Fonds-Charakteristik

Der Convertinvest European Convertible & Bond Fund ist ein aktiv gemanagter Investmentfonds, der als Anlageziel Ertragssteigerung anstrebt. Für die Veranlagung des Investmentfonds werden für mindestens 51 vH des Fondsvermögens Wandelanleihen oder Anleihen mit Wandelbarkeit in europäische Aktien und in Anleihen, deren Emittenten ihren Sitz in Europa haben oder den überwiegenden Anteil ihrer wirtschaftlichen Aktivität in Europa ausüben oder als Holdinggesellschaften überwiegend Beteiligungen an Gesellschaften mit Sitz in Europa haben, erworben. Dabei wird danach getrachtet, dass es sich bei diesen Wandelanleihen zu mindestens 70 % um Emissionen mit Investment Grade Rating oder vergleichbarer Kreditqualität handelt.

Wertentwicklung seit Fondsbeginn (%)



Wertentwicklung 1 Jahr (%)



Stammdaten

Fondsstruktur	Thesaurierend
ISIN	AT0000674999
Fondswährung	EUR
Fondsbeginn	01.07.2002
Rechnungsjahre	31.03.
Depotbank	BKS Bank AG
Fondsmanagement	CONVERTINVEST
Vertriebszulassung	AT, DE
WKN Deutschland	913225

Fondsmanager

Nils Lesser

Paul Hoffmann

Ausschüttung

Ex-Tag	15.06.2016
KEST-Ausschüttung	0,5600 EUR
Zahlbartag	17.06.2016

Aktuelle Fondsdaten

Errechneter Wert	148,23 EUR
Fondsvermögen in Mio	134,59 EUR
Ausgabeaufschlag	5,00%
Volatilität 5J	4,43%
Sharpe Ratio 5J	0,59

Hinweise zur steuerlichen Behandlung entnehmen Sie unserem aktuellen Rechenschaftsbericht.

Historische Wertentwicklung (Brutto)

aktueller Monat	0,85%
6 Monate	2,61%
seit Jahresbeginn	-1,54%
1 Jahr	-1,54%
3 Jahre p.a.	0,74%
5 Jahre p.a.	2,67%
10 Jahre p.a.	2,02%
seit Fondsbeginn p.a.	3,10%

In der Vergangenheit erzielte Erträge lassen keine verlässlichen Rückschlüsse auf die zukünftige Entwicklung eines Fonds zu. Die Performanceberechnung erfolgt durch die Österreichische Kontrollbank AG nach der OeKB-Methode. In der Wertentwicklung sind der beim Kauf anfallende maximale Ausgabeaufschlag in Höhe von 5,00% sowie die kundenspezifischen Konto- und Depotgebühren nicht berücksichtigt.

Risikoeinstufung

Typischerweise geringe Ertragschance		Typischerweise hohe Ertragschance				
← geringeres Risiko		→ höheres Risiko				
1	2	3	4	5	6	7

8 Jahre empfohlene Mindestbehaltdauer

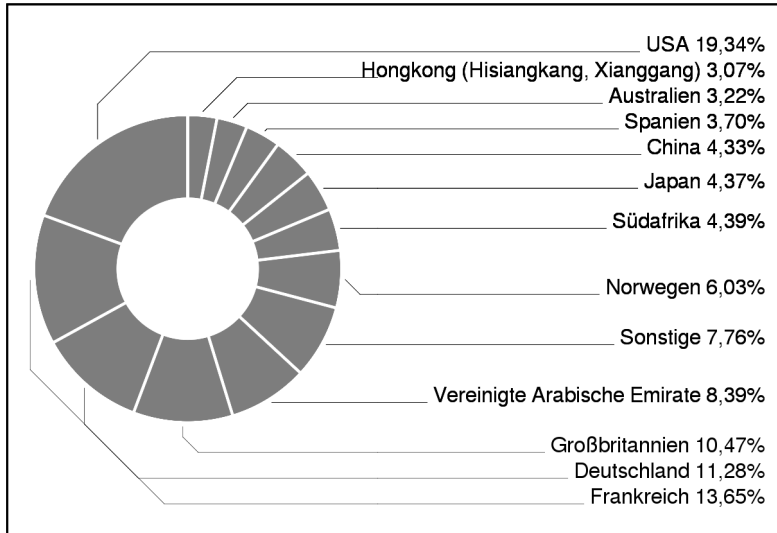
Stichtag: 30.12.2016

Convertinvest European Convertible & Bond Fund (R) (T)

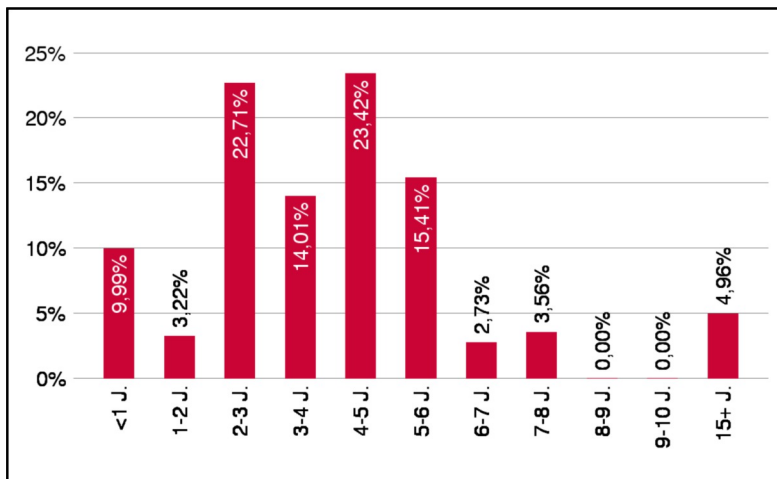
Rentenfonds

2 / 2

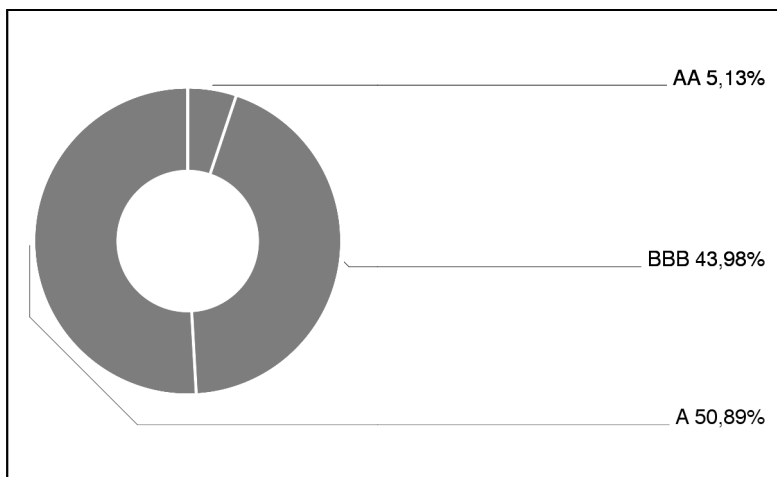
Ländergewichtung



Laufzeitengewichtung



Ratinggewichtung



Interner Ratingprozess unter Einbeziehung von Ratings anerkannter Ratingagenturen (Standard & Poors, Moodys) sowie weiterer externer Quellen (Finanzinstitute, Finanzdienstleister,...)

Dieses Dokument wurde ausschließlich zu Informationszwecken erstellt. Die verwendeten Informationen beruhen auf Quellen, die wir als zuverlässig erachten. Eine Garantie für deren Richtigkeit oder Vollständigkeit kann nicht übernommen werden. Die Inhalte sind unverbindlich und stellen keine Empfehlung zum Kauf oder Verkauf von Anteilsscheinen dar. Alleinverbindliche Grundlage für den Kauf von Investmentfondsanteilen sind die Wesentlichen Anlegerinformationen (KID) sowie der jeweilige Prospekt, welche in ihrer aktuellen Fassung in deutscher Sprache unter www.3bg.at, sowie den inländischen Zahlstellen des Fonds zur Verfügung stehen.

Bericht des Fondsmanagements

Mit der Brexit Abstimmung und der Wahl Donald Trumps zum US Präsidenten geht ein politisch brisantes Jahr 2016 zu Ende. Dank der Jahresend rally schloss der europäische Aktienmarkt das Jahr weitgehend unverändert ab. Von den wichtigen globalen Indizes zeigte der US Markt die stärkste Performance. Globale und europäische Wandelanleiheindizes verzeichneten 2016 ein leichtes Kursplus. Der Bewertungsrückgang in den ersten beiden Monaten wurde in der 2. Jahreshälfte aufgeholt. Trotz positiver Tendenz im Dezember schloss der Fonds 2016 mit einer negativen Jahresperformance. Damit lag er dennoch vor Wandelanleihefonds mit ähnlicher Ausrichtung. Im Dezember erhöhten wir den Anteil der USA und Asiens am Fondsdelta auf ca. 50%. Mit einem Delta von ca. 30% startet der Fonds ausgewogen ins neue Jahr.

Einzeltitle (Top 10)

TOTAL 15/22 CV	4,42%
SAINSBURY -J.- 14/19	3,58%
PRICELINE GRP 13/20 CV	3,55%
PT (JERSEY) 14/19 CV	3,55%
DP WORLD 14/24 CV	3,50%
QIAGEN 14/21 CV	3,32%
MARINE HARVEST 15-20 CV	3,31%
INTEL CORP.2039 CV 144A	3,18%
VIVENDI S.A. 10/17	3,09%
CROMWELL SPV FIN.15/20 CV	3,02%

in % des Fondsvermögens

Währungsgewichtung

EUR	101,12%
USD	-1,14%