

Stichtag: 31.08.2016

CONVERTINVEST Global Convertible Properties (R) (T)

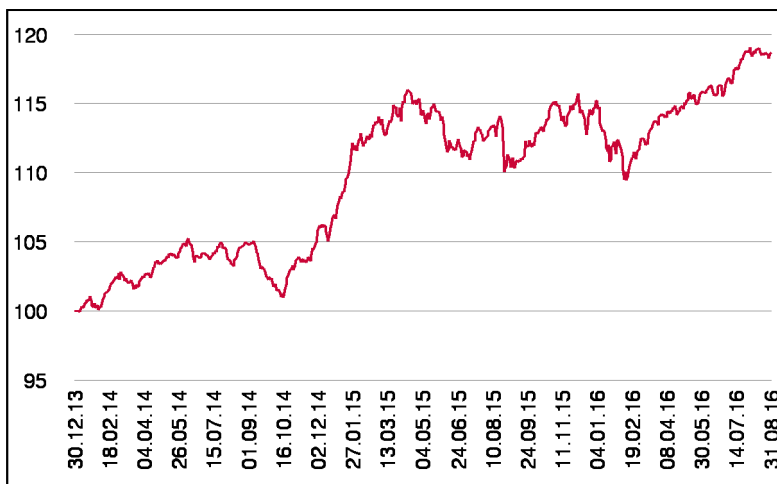
Rentenfonds

1 / 2

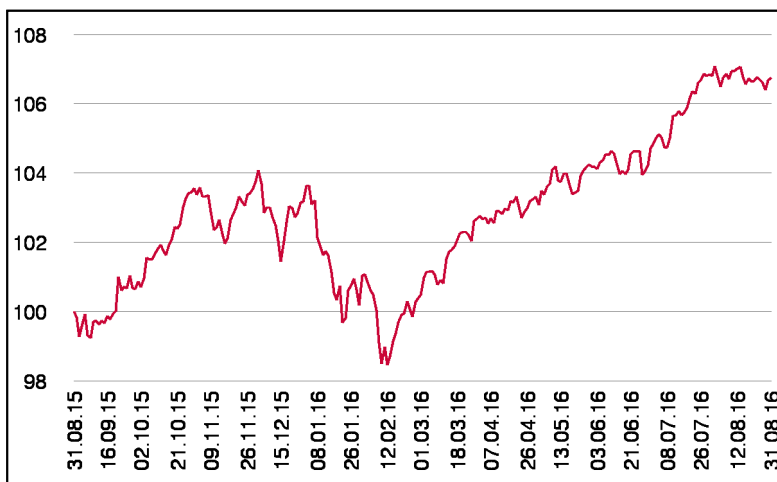
Fonds-Charakteristik

Der Fonds strebt als Anlageziel regelmäßige Erträge und langfristiges Kapitalwachstum an. Für die Veranlagung des Investmentfonds werden für mind. 51vH des Fondsvermögens Wandelschuldverschreibungen, Optionsanleihen und Optionen von Emittenten aus der Immobilienbranche oder bei denen das Underlying aus der Immobilienbranche kommt, ohne währungsmäßiger, regionen- bzw. ländermäßiger Beschränkungen, erworben. FERI EuroRating, eine international tätige Rating und Research-Agentur, liefert Analysen zu den Immobilienportfolios der Unternehmen des Investitionsuniversums. Derivative Instrumente dürfen als Teil der Anlagestrategie bis zu 49vH des Fondsvermögens und zur Absicherung eingesetzt werden.

Wertentwicklung seit Fondsbeginn (%)



Wertentwicklung 1 Jahr (%)



Stammdaten

Fondsstruktur	Thesaurierend
ISIN	AT0000A14J55
Fondswährung	EUR
Fondsbeginn	30.12.2013
Rechnungsjahrende	31.01.
Depotbank	BKS Bank AG
Fondsmanagement	CONVERTINVEST
Vertriebszulassung	AT, DE
WKN Deutschland	A1W9B4

Fondsmanager

Paul Hoffmann
Nils Lesser

Ausschüttung

Ex-Tag	02.05.2016
KEST-Ausschüttung	0,72 EUR
Zahlbartag	04.05.2016

Aktuelle Fondsdaten

Errechneter Wert	117,87 EUR
Fondsvermögen in Mio	93,22 EUR
Ausgabeaufschlag	5,00%

Hinweise zur steuerlichen Behandlung entnehmen Sie unserem aktuellen Rechenschaftsbericht.

Historische Wertentwicklung (Brutto)

seit Jahresbeginn	3,01%
1 Jahr	6,74%
seit Fondsbeginn p.a.	6,61%

In der Vergangenheit erzielte Erträge lassen keine verlässlichen Rückschlüsse auf die zukünftige Entwicklung eines Fonds zu. Die Performanceberechnung erfolgt durch die Österreichische Kontrollbank AG nach der OeKB-Methode. In der Wertentwicklung sind der beim Kauf anfallende maximale Ausgabeaufschlag in Höhe von 5,00% sowie die kundenspezifischen Konto- und Depotgebühren nicht berücksichtigt.

Risikoeinstufung

Typischerweise geringe Ertragschance			Typischerweise hohe Ertragschance			
← geringeres Risiko			→ hohes Risiko			
1	2	3	4	5	6	7

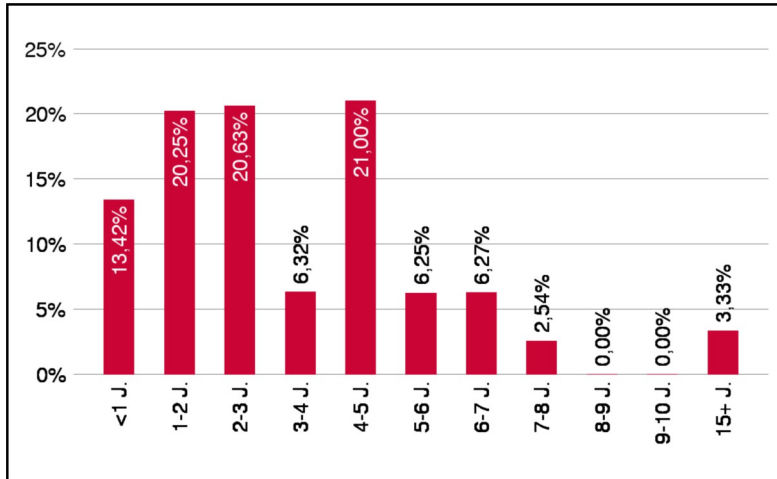
8 Jahre empfohlene Mindestbehaltdauer

CONVERTINVEST Global Convertible Properties (R) (T)

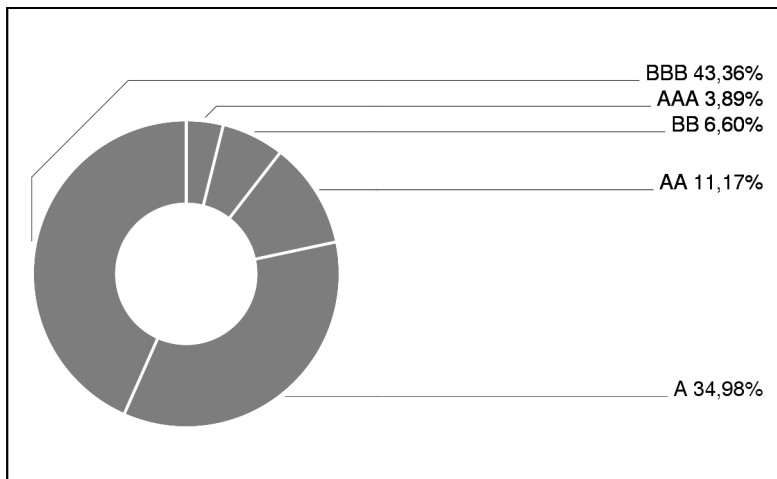
Rentenfonds

2 / 2

Laufzeitengewichtung

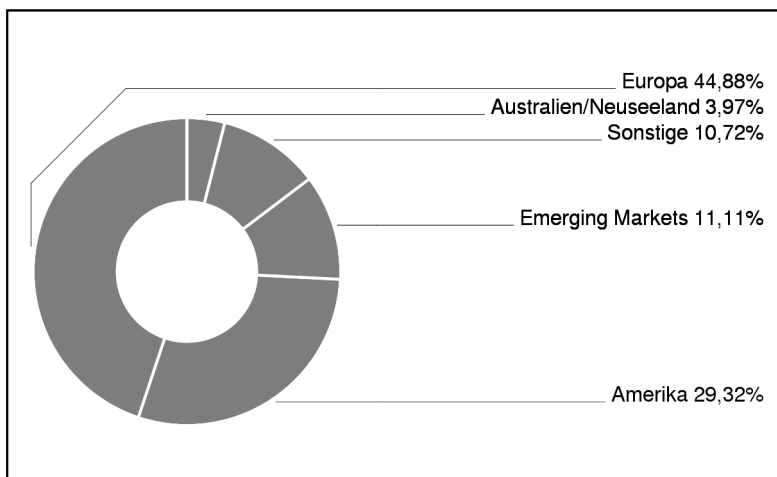


Ratinggewichtung



Interner Ratingprozess unter Einbeziehung von Ratings anerkannter Ratingagenturen (Standard & Poors, Moodys) sowie weiterer externer Quellen (Finanzinstitute, Finanzdienstleister,...)

Regionengewichtung



Bericht des Fondsmanagements

Während die wichtigsten globalen Aktienmärkte im August seitwärts tendierten, gab der Immobilienaktienmarkt leicht nach. Insbesondere der in den ersten 7 Monaten gut gelaufene Immobilienaktienmarkt in den USA nutzte den August für eine willkommene Verschnaufpause. Der Fonds, der im Monatsverlauf weitere Zuflüsse verzeichnete, entwickelte sich stabil und schloss den Monat weitgehend unverändert ab. Aufgrund der Verbreiterung des Universums im Zuge der Neuemissionstätigkeit erhöhten wir die Gewichtung Europas auf ca. 48% vom Fondsdelta. Mit einem Delta von ca. 35% war der Fonds Ende August neutral positioniert.

Einzeltitle (Top 10)

CROMWELL SPV FIN.15/20 CV	3,46%
SPIRIT REALTY CAP.2021 CV	3,32%
EMPIRE ST.REALTY 2019 CV	3,30%
VEREIT INC.	3,29%
NATL HEALTH INV. 2021 CV	3,27%
EXTRA SPACE STORA.2035 CV	3,26%
DT.WOHNEN WLD.14/21	3,23%
SWISS PRIME SITE 16-23 CV	3,15%
AYC FINANCE 14/19 CV	3,14%
CHINA OV.F.(KY)V 16/23 CV	2,99%

in % des Fondsvermögens

Währungsgewichtung

EUR	92,93%
USD	4,68%
SGD	2,48%